



Mäklarhuset



SVÄRTEGRÄND 1

VÄSTERNÄS | MARIEHAMN

ALLMÄN INFO / SVÄRTESGRÄND 1 F

ANTAL RUM /

4 rum & kök

STORLEK /

88,5 m²

BYGGNADSÅR /

2015

ADRESS /

Svärtesgränd 1F, 22100 Mariehamn

VÅNINGPLAN /

Tvåplanslägenhet med ingång från markplan

VÄRMESYSTEM /

Fjärrvärme

VEDERLAG /

309,75 €/månad + el enligt förbrukning

ANDEL AV BOLAGSLÅN /

Skuldfritt bolag

BOSTADSAKTIEBOLAG /

Bostads Ab Kvarterstorget i Mariehamn

FASTIGHETSSKÖTSEL /

Fastighetsserviceföretag

DISPONENT /

Inom styrelsen

TILLTRÄDE /

Enligt överenskommelse

VISNING /

Enligt överenskommelse

KOSTNADER /

Köpare svarar för kostnaderna för köpebrev (255 euro) och överlåtelseskatt (1,5 % av köpesumman) som erläggs i samband med köpebrevets under-tecknande.

UTGÅNGSPRIS /

269 000 euro (skuldfritt pris)



**ANSVARIG MÄKLARE /
Markus Malmberg**

Ledande fastighetsmäklare, partner

+358 (0)18 27619

+358 (0)457 342 8319

markus.malmberg@maklarhuset.ax



UTGÅNGSPRIS

269 000 €

IBRUKTAGET 2015 / RYMLIG ALTAN MOT GRÖNOMRÅDE / EGEN BILPLATS / BASTU /

Modern fyra i två plan med egen ingång från markplan och tillhörande bilplats.

Svärtesgränd 1F
Mariehamn

4 rum & kök, 88,5 kvm

Trivsamt och rymligt aktielägenhet i två våningsplan med badrum i bägge våningar och en mycket rymlig altan mot söder och väster.

Lägenhetens uteplats angränsar mot grönområde i söderläge.



@MAKLÄRHUSETÅLAND
INFO@MAKLÄRHUSET.AX
+358 18 27660

STRANDGATAN 6
22100 MARIEHAMN

ÅLÄNSK HEMKÄNSLA

Mäklarhuset



LÄGENHETEN /

Modern fyra med uteplatser och badrum i bägge våningsplan, belägen vid lugn kvartersgata utan genomfartstrafik i ett relativt nyetablerat bostadsområde vid populära Svärtesgränd i södra Mariehamn med korta avstånd till bland annat mataffär, skola och daghem, idrottsanläggningar samt strandpromenadstråk. Lägenheten är härtill belägen i det sydligaste huset med insynsskyddad och rymlig uteplats som erbjuder gott om kvällssol och som angränsar mot grönområde mot söder.

Lägenheten har vid uppförandet kostats på med tillval så som exempelvis bastu, förstora altan, ekparkett och vissa garderobsdörrar med spegelglas. I ovanvåningen har även lagts till en lucka till mellantaket som fungerar som extra förvaringsutrymme.

Lägenheten om 88,5 m² är i den första våningen planerad med de sociala utrymmena såsom kök, matplats och vardagsrum. Vidare finns även ett badrum och en rymlig klädkammare under trappan.

Köket är utrustat med hel kyl i rostfritt utförande (frysen är belägen i förrådet under trappan), diskmaskin integrerad med inredningen, elspis med induktionshäll samt ugn och mikrovågsugn i ergonomisk arbetshöjd. Köket ansluter till matplatsen och vardagsrummet i en öppen planlösning.

Badrummet i den nedre våningen är helkaklat med golvvärme och är inrett med wc, handfat och duschkörna. I duschkörnan har installerats en avskiljande glasvägg.

Från vardagsrummet ansluter lägenhetens mycket rymliga och skyddade terrass och gårdsplan med söderläge. På gården finns en förrådsbyggnad i vilken lägenhetsägaren disponerar över ca en tredjedel.

I den övre våningen finns trapphall, tre sovrum samt wc/badrum med bastu.

Badrummet är även i den övre våningen helkaklat och inrett med fullt utrustad tvättstuga med tvättpelare utgörande tvättmaskin och torktumlare, ho och skåpinredning samt wc, handfat, dusch och en eluppvärmd bastu.

Samtliga tre sovrum har garderobsförvaring och mastersovrummet ansluter till en trivsamt balkong mot söder.

ÖVRIGT /

Lägenheten värms upp genom golvvärme från fjärrvärme. Fiberanslutning finns.

Lägenhetsägare disponerar över en egen bilplats med uttag för motorvärmare.

Bostadsvederlaget uppgår till totalt 309,75 €/månad och här tillkommer sedan vanligt kostnader för den egna elförbrukningen.

Disponentintyg, balans- och resultaträkning, bolagsordning samt bolagsstämmoprotokoll tillhandahålls på begäran.



@MAKLARHUSETALAND
INFO@MAKLARHUSET.AX
+358 18 27660

STRANDGATAN 6
22100 MARIEHAMN

ÅLÄNSK HEMKÄNSLA

Mäklarhuset







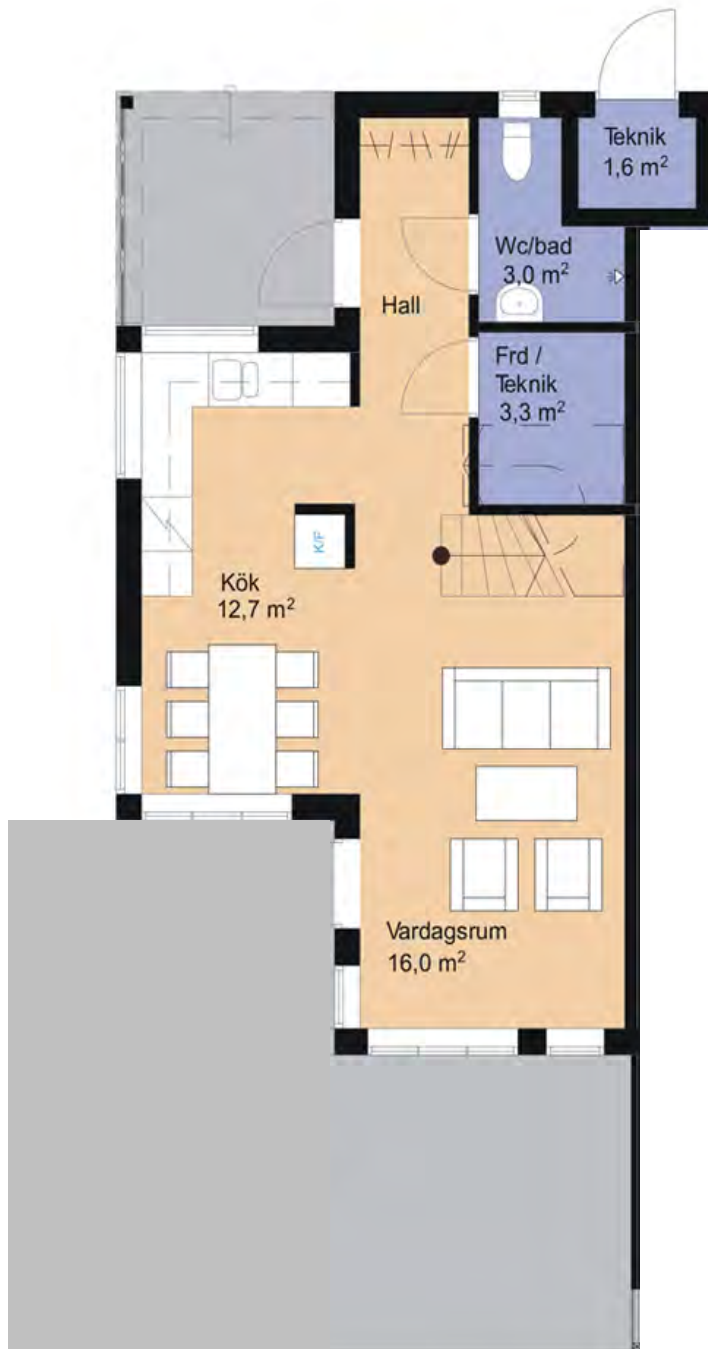












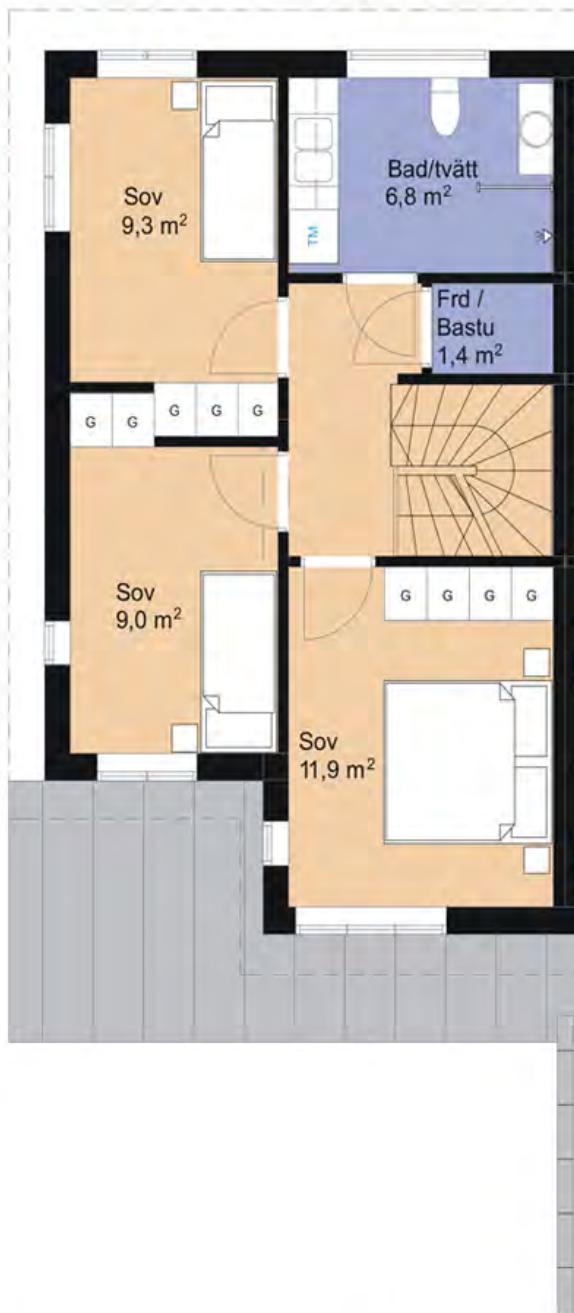
Plan - Bottenvåning

Ytor:

Lägenhetsyta 2 x 4 Rok om BV 43,6 m² + Teknik 1,6 m²

Bruttoyta : 105,6 m²

VY 250 ytterv: 103,2 m²



Plan - Övervåning

Ytor:

Lägenhetsyta 2 x 4 Rok om ÖV 44,9 m²

Bruttoyta : 112,6 m² - 3,6 m² trappöppning

VY 250 ytterv: 110,3 m² - 3,6 m² = 106,7 m²



@MAKLARHUSETALAND
INFO@MAKLARHUSET.AX
+358 18 27660

STRANDGATAN 6
22100 MARIEHAMN

ÅLÄNSK HEMKÄNSLA

Mäklarhuset