



Mäklarhuset

SMEDJEGRÄND 8 B

BENGTSBÖLE | LEMLAND



ALLMÄN INFO / SMEDJEGRÄND 8 B

FASTIGHETSBETECKNING /

T2/KV 12 RN:r 1:27 i Bengtsböle, Lemland (417-401-1-27)

TOTAL TOMTAREAL /

1 720 m²

ANTAL RUM /

3 rum och kök

STORLEK /

Ca 84,8 m²+ varmförråd om 8,6 m²

BYGGNADSÅR /

2015

BYGGNADSMATERIAL /

Träkonstruktion

GRUND /

Gjuten betongplatta

FASAD-/TAKMATERIAL /

Träpanel/plåttak i tegelprofil

ADRESS /

Smedjegränd 8 B, 22610 Lemland

VÅNING/

Markplan

VÄRMESYSTEM /

El-golvvärmepump och luftvärmepump

LÄGENHET /

B

TILLTRÄDE /

Enligt överenskommelse

VISNING/

Enligt överenskommelse

KOSTNADER /

Köpare svarar för kostnaderna; köpebrev (305 euro), köptvittnesarvode (138 €), överlåtelseskatt (3 % av köpesumman) samt för ansökan av lagfart.

UTGÅNGSPRIS /

215 000 euro



ANSVARIG MÄKLARE/ Markus Malmberg

Ledande fastighetsmäklare, partner



+358 (0)18 27619

+358 (0)457 342 8319

markus.malmberg@maklarhuset.ax



©MAKLÄRHUSETÅLAND
INFO@MAKLÄRHUSET.AX
+358 18 27660

STRANDGATAN 6
22100 MARIEHAMN

ÅLÄNDSK HEMKÄNSLA

Mäklarhuset



UTGÅNGSPRIS

215 000 €

GÅRD OCH UTEPLATS I VÄSTERLÄGE / BYGGT 2015 / GOLVVÄRME / CARPORT

Modernt parhus i markplan om 84,8 m² med eget trädgårdsområde och rymlig altan mot väster.

*Smedjegränd 8 B, Lemland
3 rum & kök*



@MAKLÄRHUSETÅLAND
INFO@MAKLÄRHUSET.AX
+358 18 27660

STRANDGATAN 6
22100 MARIEHÄMM

ÅLÄNSK HEMKÄNSLA

Mäklarhuset



LÄGENHETEN /

Modern och smart planerad parhuslägenhet om 84,8 m² uppförd av Nora-hus 2015. Byggnaden är uppförd på gjuten platta med träpanelklädda fasader samt ett plåttak.

Planlösningen disponeras av hall med garderobsförvaring, kök med matplats integrerat med vardagsrum i öppen planlösning, gästtoalett, grovkök, badrum samt två sovrum, varav det ena ansluter till rymlig klädkammare. Övriga ytor utgörs av ett separat varmförråd om 8,6 m² med egen ingång samt en tillhörande carport som är byggd i anslutning till huset.

Köket är fullt utrustat med moderna vitvaror såsom kyl/frys i rostfritt utförande, diskmaskin, ugn och mikrovågsugn i ergonomisk arbetshöjd samt spis med induktionshäll. Köket erbjuder plats för matbord invid fönster samt även barbord/avställningsyta.

Mellan köket och vardagsrummet finns dörr till altanen, delvis belägen under tak.

Grovköket och badrummet är helkaklat där det förstnämnda inrymmer tvättmaskin, torktumlare, ho, bänkyta, skåpförvaring samt teknikutrymme. Badrummet är inrett med wc, brett handfat med underskåp samt rymlig duschhörna med fönster. Även gästtoaletten är helkaklad.

Utöver de klinkerförsedda våtutrymmena finns även praktiskt klinkergolv i hallen medan övriga golvtyper är lagda med varma vinylgolv. Väggarna är i huvudsak vit-/ljusmålade.

Genom separat entré från altanen nås det uppvärmda förrådsutrymmet.

ÖVRIGT /

Uppvärmning sker genom elektrisk golvvärme i samtliga lägenhetsutrymmen och som komplement finns även en luftvärmepump installerad i vardagsrummet.

Vatten- och avloppsanslutningarna är bägge kommunala.

Tomtens totala storlek uppgår till sammanlagt 1 720 m² där lägenhetsägaren disponerar över en kvotdel om hälften i enlighet med besittningsrättsavtal. Tomtområdet består i huvudsak av plan gräsmatta som är ingärdad med staket/nyplanterad häck.

På husets framsida finns rymlig, asfalterad infart och parkering jämte lägenhetens carport. I anslutning till entrén finns altan samt en mindre gräsmatta.

Vardera parhuslägenheten har separata mätare för el (värme och hushållsel), vatten avlopp vilket innebär att lägenhetsägare själva kan påverka sin egen boendeekonomi och sina egna kostnader i stor utsträckning.

Parhuslägenheternas ägare ansvarar gemensamt för fastighetens och byggnadens försäkring men svarar själva för försäkring av lösöre.

Fastigheten har ett praktiskt och lugnt läge med sparsamt trafikerade vägförbindelser till bland andra skola, daghem, idrottsanläggning och mataffär. Avståndet till Mariehamns stadsgräns är ca 14 kilometer.













20

10100

3700

REI60 till vattentaket

YK +2.100
A/11.4x4

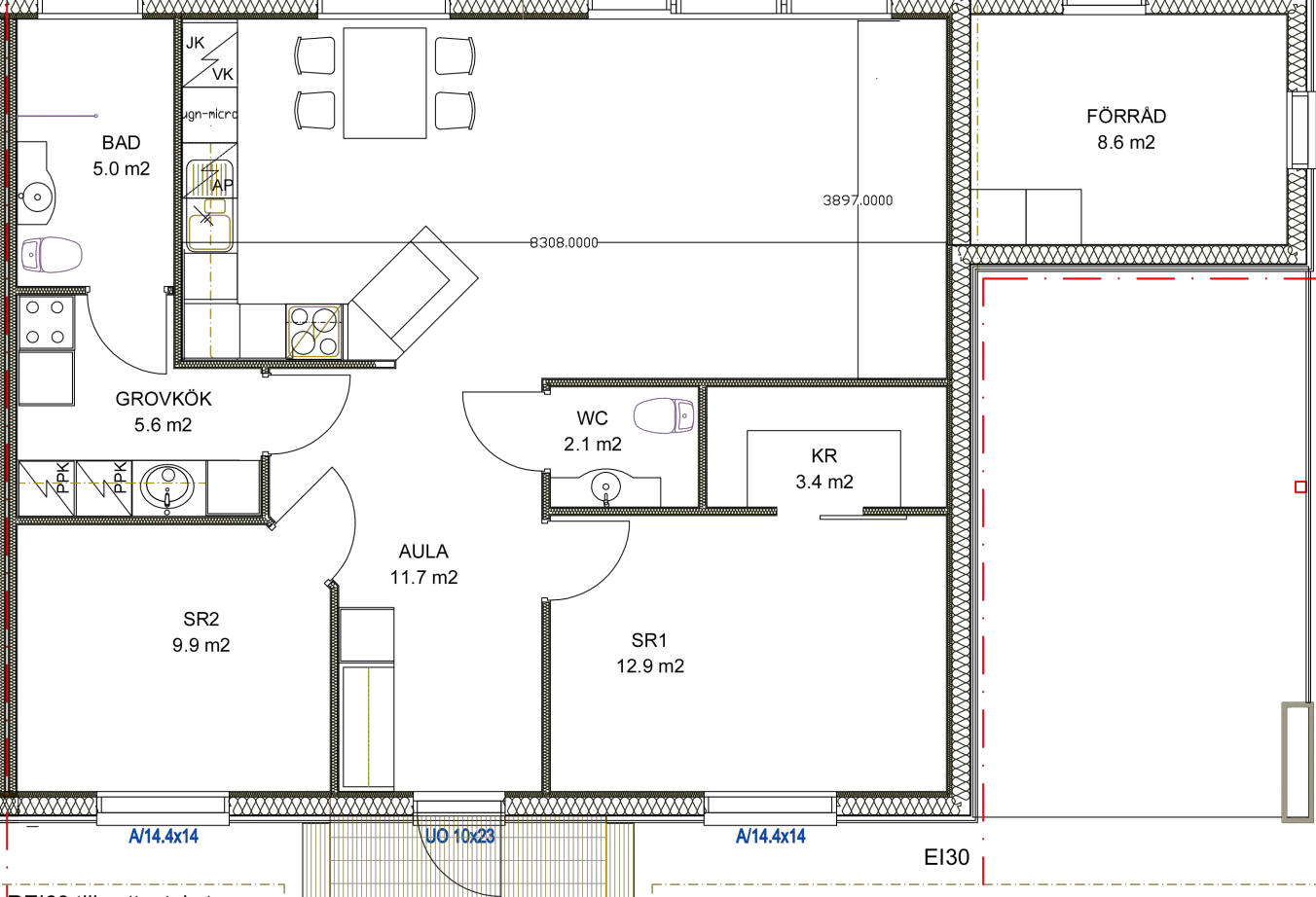
A/14.4x14

UO 9x23 r18

A/11.4x18

A/11.4x18

UO 9x23



A/8.4x4

2500

EI30

8400

9076

8308.0000

3897.0000

WC
2.1 m²

KR
3.4 m²

AULA
11.7 m²

SR2
9.9 m²

SR1
12.9 m²

FÖRRÅD
8.6 m²

GROVKÖK
5.6 m²

BAD
5.0 m²

REI60 till vattentaket

A/14.4x14

UO 10x23

A/14.4x14

EI30

Basuppgifter

| | | | |
|-----------------------|--------------------|---------------------|-----------|
| Fastighetsbeteckning: | 417-401-1-27 | Registreringsdatum: | 17.7.2009 |
| Namn: | T2/KV 12 | Totalareal: | 0,1720 ha |
| Typ av registerenhet: | Lägenhet | Jordareal: | 0,1720 ha |
| Kommun: | Lemland (417) | Antal skiften: | 1 |
| Arkivhänvisning: | MMLm/11117/33/2008 | | |

Uppgifter om bildandet

| | |
|--|-----------------------------|
| Fastighetsförrättning eller beslut av myndighet: Styckning Registreringsdatum: 17.7.2009 | |
| Registerenheter och outbrutna områden som denna registerenhet bildats av: | |
| Från registerenheten: 417-401-1-19 Bengtsböleskiftet | Jordareal (ha) 0,1720 |
| Sammanlagd areal vid tidpunkten för bildandet (ha): | 0,1720 |
| Användningsändamål enligt plan vid tidpunkten för bildandet: BE Kvartersområde för egnahemsbyggnader med högst 2 lägenheter. | |

Outbrutna områden och separat överlättna andelar i samfällt område**Planer och byggnadsförbud**

| | | |
|--|--------------------------------|---|
| 1) Detaljplan (riktgivande tomtindelning) (417-04051992) Fastställandedatum: 4.5.1992 | Ikraftträdandedatum: 4.5.1992 | Planens arkivhänvisning: 417R921 |
| 2) Generalplan (417-26062008) Godkännelse-/fastställandedatum: 26.6.2008 | Ikraftträdandedatum: 29.7.2008 | Planens arkivhänvisning: MMLm/15915/423/2008 |

Servitut, nyttjanderätter och nyttjandebegränsningar**Andelar i samfällda områden och särskilda förmåner****Fastighetsförrättningar och beslut av myndighet**

| | |
|--|-------------------------------|
| 1) Lokal förrättning av enskild väg inom hela registerenheten Arkivhänvisning: MMLm/344/33/2019 | Registreringsdatum: 6.12.2019 |
|--|-------------------------------|

Övriga uppgifter

Utskriven från fastighetsdatasystemet 5.3.2025.

Uppgifterna i fastighetsregistret kan vara bristfälliga och inexakta.
Registerdata se närmare www.lantmateriverket.fi/registeruppgifter.

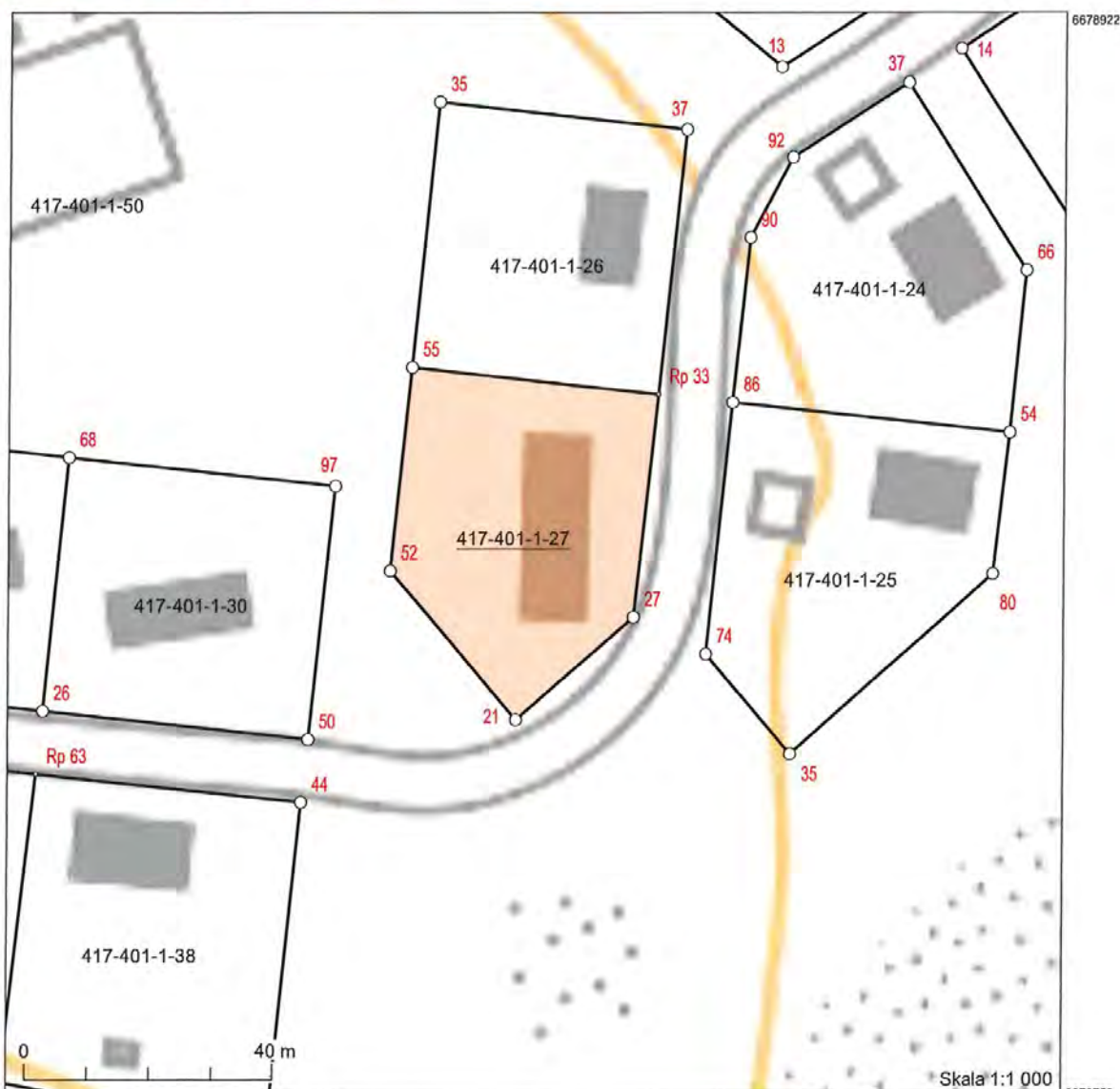


Fastighetsbeteckning: 417-401-1-27
 Namn: T2/KV 12
 Typ av registerenhet: Lägenhet
 Kommun: Lemland (417)
 Antal skiften: 1

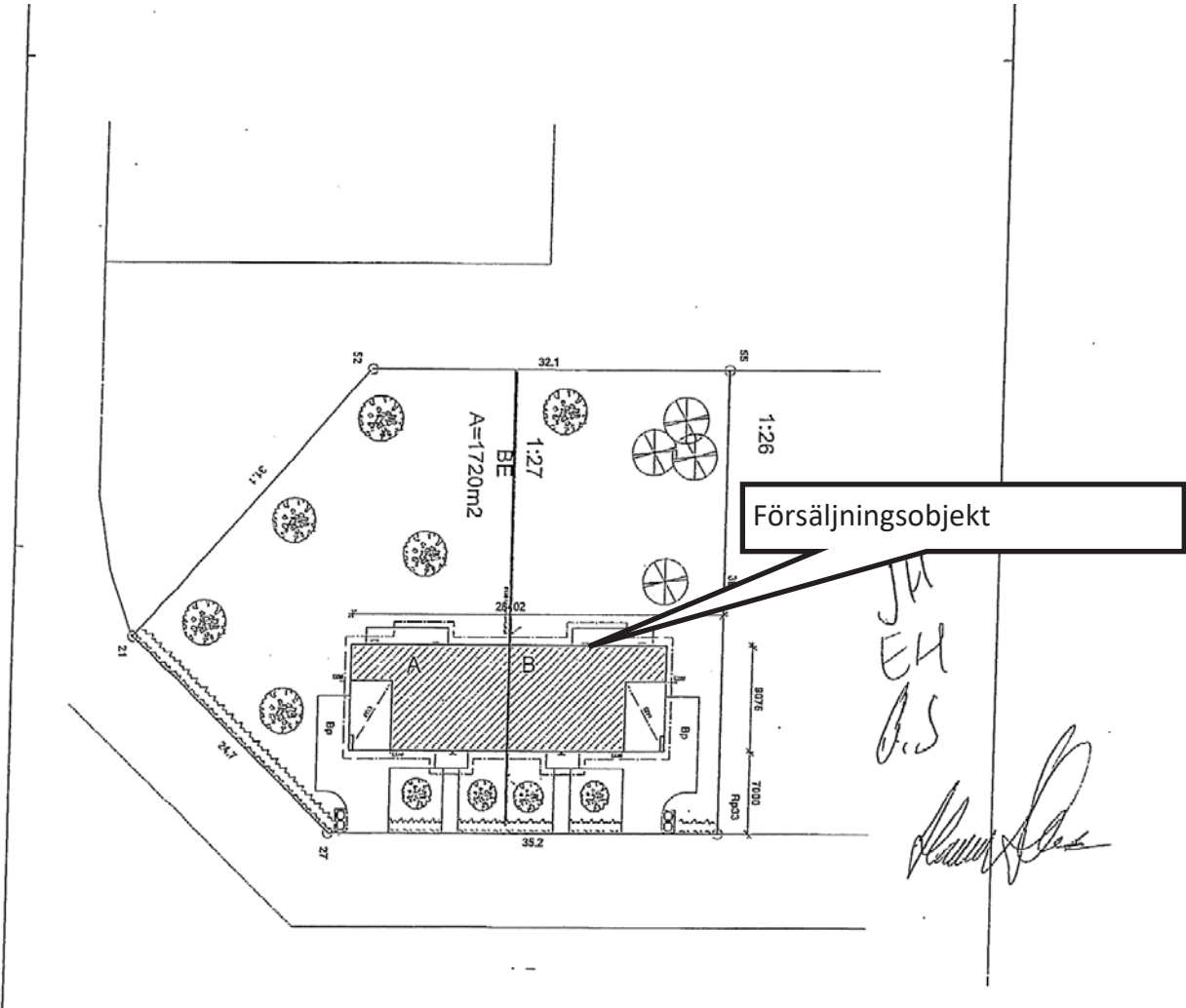
På registerenhetens område finns en detaljplan och en generalplan.

Utskriven från fastighetsdatasystemet 5.3.2025.

Uppgifterna i fastighetsregistret kan vara bristfälliga och inexakta.
 Förrättningshandlingarna och terrängen visar den exakta omfattning
 av registerenhetens område. Registerdata se närmare
www.lantmateriverket.fi/registeruppgifter.

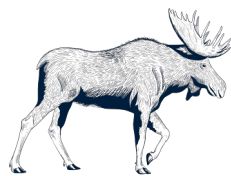


Koordinatsystem: ETRS-TM35FIN
 Bakgrundskartan är riktgivande.



Försäljningsobjekt

JA
EH
O.S



På väg mot dina
drömmars hem.



ÅLÄNSK HEMKÄNSLA
Mäklarhuset



@MAKLARHUSETALAND
INFO@MAKLARHUSET.AX
+358 18 27660

STRANDGATAN 6
22100 MARIEHAMN

ÅLÄNSK HEMKÄNSLA

Mäklarhuset