



MÄKLARHUSET

*Vi kan Åland*

Industrihall på Andersö,  
Geta

200 000€

Rymlig och isolerad hallbyggnad  
från 1996 på stor strandfastighet

# Verkstads- och lagerhall, Andersö

## FASTIGHETSBECKNING

Fastigheten Höglunds RNr. 1:26 i Haga by, Geta kommun  
Fastighetsbeteckning: (65-417-1-26)

## PLANESITUATION

Oplanerat glesbebyggelseområde

## AREAL

1,37 ha

## IBRUKTAGNINGÅR

1996

## GRUND

Gjuten betongplatta

## BYGGNADSMATERIAL

Bärande konstruktion i stål, typ Mollin-bågar

## BYGGNADSYTA

Ca. 306 m<sup>2</sup> (21,3 x 14,4 meter)

## UPPVÄRMNING

Direktverkande el

## FASAD-/TAKMATERIAL

Plåt/Plåt

## ANSLUTNINGAR

Vatten från egen borrhunn. Toalettavlopp till sluten tank.  
Elanslutning 25 A.

## SAMFÄLLDA OMRÅDEN

Finns ej.

## TILLTRÄDE

Enligt överenskommelse

## VISNING

Enligt överenskommelse

## UTGÅNGSPRIS

200 000€

## KOSTNADER

Köparen svarar för kostnaderna för upprättande av köpebrev, köpvittnets arvode, lagfartsansökan samt för överlåtelseskattens erläggande (4 % av köpesumman).

## Andersövägen 243

Rymlig och isolerad hallbyggnad uppförd 1996 i ett mycket strandnära läge på stor strandfastighet.

Utgångspris: 200 000€

## Johan Löfgren

FASTIGHETSMÄKLARE

018-27618

+358 (0)457 503 5675

Johan.lofgren@maklarhuset.ax

## *Beskrivning*

Hallen är uppförd 1996 i 1½ plan på gedigen gjuten platta. Byggnadens bärande konstruktioner är stålbalk, typ Mollin-bågar och byggnaden är varmbonad. Ytterfasader och yttertak är klädda med plastöverdragen fasad- och takplåt.

Byggnaden har en byggnadsyta om ca. 306 m<sup>2</sup> (21,3 meter x 14,4 meter) och våningshöjden i markplan är va. 2,5 meter.

I markplan finns tre större lagerutrymmen, kontor samt ett wc och omklädningsrum.

Invändigt finns slipade och spolbara betonggolvs, väggar och tak till stor del spolbara och klädda med plåt/klinker. Två portar betjänar våningsplanet.

Vindsplanet har tillträde via utvändigt trappa i västra gaveln. Våningsplanet är delvis inrett och inrymmer nu 2 rum för arbetsledning samt personalutrymmen i form av matsal, dagrum, wc, dusch och bastu.

Dessutom finns icke inredd öppen vind (ej varmbonad) lämplig som exempelvis förråd.

I östra gaveln mot stranden finns balkong.

## *Teknik*

Hallen värms upp med elvärme. Vatten från egen borrbrunn (bör rengöras före ett ibruktage). Toalettavloppen leds till slutna avloppstank på fastigheten. Elanslutningen är i kraft (25 Amp).

## *Tomtområde*

Intill hallen finns utfylld och asfalterad plan. Hallen har ett mycket strandnära läge endast ca. 10 meter från stranden.

Stranden är ganska stenig och delvis långgrund med vassinslag i den södra delen för att övergå i djupare partier i den norra delen. En i dåligt skick varande kajanläggning finns vid stranden.

Området innehåller i övrigt delvis skogsområde och delvis bergsbundna områden. Bilväg fram till området. Ägare bör beakta regelbundet deltagande i skötsel- och underhållskostnader.





MÄKLARHUSET  
*Vi kan Åland*







MÄKLARHUSET

*Vi kan Åland*







MÄKLARHUSET  
*Vi kan Åland*







MÄKLARHUSET

*Vi kan Åland*





MÄKLARHUSET

*Vi kan Åland*







MÄKLARHUSET

*Vi kan Åland*







MÄKLARHUSET  
*Vi kan Åland*







MÄKLARHUSET

*Vi kan Åland*





**Basuppgifter**

Fastighetsbeteckning:	65-417-1-26	Registreringsdatum:	28.5.2008
Namn:	HÖGLUNDS	Totalareal:	1,3700 ha
Typ av registerenhet:	Lägenhet	Jordareal:	1,3700 ha
Kommun:	Geta (65)	Antal skiften:	1
Arkivhänvisning:	MMLm/27530/33/2006		

**Uppgifter om bildandet**

Fastighetsförrättning eller beslut av myndighet: Styckning Registreringsdatum: 28.5.2008		
Registerenheter och outbrutna områden som denna registerenhet bildats av:		
Outbrutet område:	Från registerenheten:	Jordareal (ha)
65-417-1-20-M602	65-417-1-20 SOLVIK	1,3700
Sammanlagd areal vid tidpunkten för bildandet (ha):		1,3700

**Outbrutna områden och separat överlättna andelar i samfällt område**
**Planer och byggnadsförbud**
**Servitut, nyttjanderätter och nyttjandebegränsningar**

1) Vagrätt (000-2008-K21234)	Registreringsdatum: 28.5.2008
Vagrätt /1 Bredd: 5 m	
Arkivhänvisning: MMLm/27530/33/2006	
Berättigade: 65-417-1-9 BRÄNDHOLM, 65-417-1-19 BRÄNNHOLMSUDDE, 65-417-1-20 SOLVIK, 65-417-1-22 SÖDERBO, 65-417-1-24 BERGÖN, 65-417-1-25 KIISKILÄ, 65-417-1-26 HÖGLUNDS, 65-417-2-31 KOHAGEN-NORRGÅRD, 65-417-2-35 VESTERGÅRD, 65-417-8-0 ANDERSÖ, 65-417-8-1 SOMMARBO, 65-417-8-2 SOMMARBO II	
Belastade: 65-417-1-20 SOLVIK, 65-417-1-22 SÖDERBO, 65-417-1-25 KIISKILÄ, 65-417-1-26 HÖGLUNDS, 65-417-7-38 MÖRKENS, 65-417-8-0 ANDERSÖ, 65-417-8-1 SOMMARBO, 65-417-8-2 SOMMARBO II, 65-417-876-1 SMF. VATTENOMRÅDE VID ANDERSÖ	
2) Vagrätt (000-2016-K20923) / Bredd: 7 m	Registreringsdatum: 24.3.2017
Arkivhänvisning: MMLm/277/33/2016	
Berättigade: 65-407-1-9 SOLVIK, 65-407-1-16 SMÅGÅRDA, 65-407-1-25 MELLANGÅRD, 65-407-1-27 ÖSTERGÅRD, 65-407-1-30 SYNDESNÅS, 65-407-2-38 ÅNGESVIKEN, 65-407-2-43 TRAPPUDDEN, 65-407-2-45 TRAPPUDDEN II, 65-407-2-47 VESTERGÅRD, 65-407-2-48 GOTTFRIDS, 65-407-2-50 LILLA HJORTEN, 65-407-2-52 DOKTORSKLIPPAN, 65-407-2-54 SOLKLIPPAN, 65-407-876-3 Isaksö bys samfällda, 65-414-1-10 IDVIKEN, 65-414-2-27 MUSSLAN, 65-414-2-59 BJÖRKHOLM, 65-414-2-61 SALAMANDER, 65-414-2-69 SÖDER-STIFTET, 65-414-2-74 AIMARO, 65-414-2-80 VÅSTERSTRAND, 65-414-2-82 BJÖRKHÖRNET, 65-414-2-83 Stiftet, 65-414-2-87 Taxudden, 65-414-2-98 Kilen, 65-417-1-9 BRÄNDHOLM, 65-417-1-19 BRÄNNHOLMSUDDE, 65-417-1-20 SOLVIK, 65-417-1-22 SÖDERBO, 65-417-1-24 BERGÖN, 65-417-1-25 KIISKILÄ, 65-417-1-26 HÖGLUNDS, 65-417-2-16 KÅLUDDEN, 65-417-2-19 NYGÅRDS ANDERSÖ, 65-417-2-25 LILLDALEN, 65-417-2-31 KOHAGEN-NORRGÅRD, 65-417-2-33 KOHAGEN-SÖDERGÅRD, 65-417-2-35 VESTERGÅRD, 65-417-3-13 SJÖGÅRD, 65-417-3-15 PEHRSSBY, 65-417-4-1 DRÖMUDDEN, 65-417-4-16 SOLBERGA, 65-417-4-18 TALLBERGA, 65-417-4-22 HULTEGARNA, 65-417-4-24 NYLUNDS,	



65-417-4-26 RUNDBERGS, 65-417-4-27 DRÖMLÄGET, 65-417-4-28 VÄSTERRO,  
 65-417-5-12 SOLGLÄNTAN, 65-417-5-13 TOMTEN, 65-417-5-14 ANDERSÖ BASSTATION,  
 65-417-6-13 TALLUDDEN, 65-417-6-14 MAJVIK, 65-417-6-16 VIVASTEBY,  
 65-417-6-17 SOLBERGA, 65-417-6-18 ÄNGSHAGA STRAND, 65-417-7-1 Skeppsklint,  
 65-417-7-26 SJÖBLOMS, 65-417-7-27 Norrhagen, 65-417-7-38 MÖRKENS,  
 65-417-7-40 BERGLUND, 65-417-7-42 LUNDÄNG, 65-417-7-44 BERGLIDEN,  
 65-417-7-46 MÖRKE, 65-417-7-47 TALLTOMT, 65-417-7-48 BERGTOMT,  
 65-417-7-49 ANDERSBERG, 65-417-7-50 BERNDTSBOO, 65-417-7-51 MYRDAL,  
 65-417-7-52 NORRHAGEN II, 65-417-8-0 ANDERSÖ, 65-417-8-1 SOMMARBO,  
 65-417-8-2 SOMMARBO II, 65-417-8-3 SILVIU-ANDREI GÅRDEN, 65-418-2-1 SANDVIK,  
 65-418-2-2 HOLMBERGET, 65-418-2-3 STORVIK, 65-418-2-6 SOLBERGET,  
 65-418-2-7 SOLUDDEN, 65-418-2-9 SOLBERGET, 65-418-2-10 SANDGLÄNTAN,  
 65-418-2-11 STENLÖSAN, 65-418-2-12 BERGKULLA, 65-418-2-17 LATEBERG,  
 65-418-2-18 STRANDÄNGS, 65-418-2-19 RÖNNEBO, 65-418-2-21 ULRIKSBERG,  
 65-418-2-22 STORÄNGS, 65-418-2-23 STRANLID, 65-418-2-25 TALLUDDEN  
 Belastade: 65-407-1-25 MELLANGÅRD, 65-407-1-27 ÖSTERGÅRD

3) Vågrätt (000-2016-K21007)

Vågrätt /1 Bredd: 7 m

Registreringsdatum: 24.3.2017

Arkivhänvisning: MMLm/277/33/2016

Berättigade: 65-407-1-9 SOLVIK, 65-407-1-16 SMÅGÅRDA, 65-407-1-25 MELLANGÅRD,  
 65-407-1-27 ÖSTERGÅRD, 65-407-1-30 SYNDESNÄS, 65-407-2-38 ÄNGESVIKEN,  
 65-407-2-43 TRAPPUDDEN, 65-407-2-45 TRAPPUDDEN II, 65-407-2-47 VESTERGÅRD,  
 65-407-2-48 GOTTFRIDS, 65-407-2-50 LILLA HJORTEN, 65-407-2-52 DOKTORSKLIPPAN,  
 65-407-2-54 SOLKLIPPAN, 65-414-1-10 IDVIKEN, 65-414-2-27 MUSSLAN,  
 65-414-2-59 BJÖRKHOLM, 65-414-2-61 SALAMANDER, 65-414-2-69 SÖDER-STIFTET,  
 65-414-2-74 AIMARO, 65-414-2-80 VÄSTERSTRAND, 65-414-2-82 BJÖRKHÖRNET,  
 65-414-2-83 Stiftet, 65-414-2-87 Taxudden, 65-414-2-98 Kilen,  
 65-417-1-9 BRÄNDHOLM, 65-417-1-19 BRÄNNHOLMSUDDE, 65-417-1-20 SOLVIK,  
 65-417-1-22 SÖDERBO, 65-417-1-24 BERGÖN, 65-417-1-25 KIISKILÄ,  
 65-417-1-26 HÖGLUNDS, 65-417-2-16 KÅLUDDEN, 65-417-2-19 NYGÅRDS ANDERSÖ,  
 65-417-2-25 LILLDALEN, 65-417-2-31 KOHAGEN-NORRGÅRD, 65-417-2-33 KOHAGEN-SÖDERGÅRD,  
 65-417-2-35 VESTERGÅRD, 65-417-3-13 SJÖGÅRD, 65-417-3-15 PEHRSSBY,  
 65-417-4-1 DRÖMUDDEN, 65-417-4-16 SOLBERGA, 65-417-4-18 TALLBERGA,  
 65-417-4-22 HULTEGARNA, 65-417-4-24 NYLUNDS, 65-417-4-26 RUNDBERGS,  
 65-417-4-27 DRÖMLÄGET, 65-417-4-28 VÄSTERRO, 65-417-5-12 SOLGLÄNTAN,  
 65-417-5-13 TOMTEN, 65-417-5-14 ANDERSÖ BASSTATION, 65-417-6-13 TALLUDDEN,  
 65-417-6-14 MAJVIK, 65-417-6-16 VIVASTEBY, 65-417-6-17 SOLBERGA,  
 65-417-6-18 ÄNGSHAGA STRAND, 65-417-7-1 Skeppsklint, 65-417-7-26 SJÖBLOMS,  
 65-417-7-27 Norrhagen, 65-417-7-38 MÖRKENS, 65-417-7-40 BERGLUND,  
 65-417-7-42 LUNDÄNG, 65-417-7-44 BERGLIDEN, 65-417-7-46 MÖRKE,  
 65-417-7-47 TALLTOMT, 65-417-7-48 BERGTOMT, 65-417-7-49 ANDERSBERG,  
 65-417-7-50 BERNDTSBOO, 65-417-7-51 MYRDAL, 65-417-7-52 NORRHAGEN II,  
 65-417-8-0 ANDERSÖ, 65-417-8-1 SOMMARBO, 65-417-8-2 SOMMARBO II,  
 65-417-8-3 SILVIU-ANDREI GÅRDEN, 65-418-2-1 SANDVIK, 65-418-2-2 HOLMBERGET,  
 65-418-2-3 STORVIK, 65-418-2-6 SOLBERGET, 65-418-2-7 SOLUDDEN,  
 65-418-2-9 SOLBERGET, 65-418-2-10 SANDGLÄNTAN, 65-418-2-11 STENLÖSAN,  
 65-418-2-12 BERGKULLA, 65-418-2-17 LATEBERG, 65-418-2-18 STRANDÄNGS,  
 65-418-2-19 RÖNNEBO, 65-418-2-21 ULRIKSBERG, 65-418-2-22 STORÄNGS,  
 65-418-2-23 STRANLID, 65-418-2-25 TALLUDDEN  
 Belastade: 65-407-1-25 MELLANGÅRD, 65-407-1-27 ÖSTERGÅRD, 65-407-876-3 Isaksö bys samfällda

Vågrätt /2 Bredd: 7 m

Registreringsdatum: 24.3.2017

Arkivhänvisning: MMLm/277/33/2016

Berättigade: 65-414-1-10 IDVIKEN, 65-414-2-27 MUSSLAN, 65-414-2-59 BJÖRKHOLM,  
 65-414-2-61 SALAMANDER, 65-414-2-69 SÖDER-STIFTET, 65-414-2-74 AIMARO,



65-414-2-80 VÄSTERSTRAND, 65-414-2-82 BJÖRKHÖRNET, 65-414-2-83 Stiftet,  
 65-414-2-87 Taxudden, 65-414-2-98 Kilen, 65-417-1-9 BRÄNDHOLM,  
 65-417-1-19 BRÄNNHOLMSUDDE, 65-417-1-20 SOLVIK, 65-417-1-22 SÖDERBO,  
 65-417-1-24 BERGÖN, 65-417-1-25 KIISKILÄ, 65-417-1-26 HÖGLUNDS,  
 65-417-2-16 KÄLUDDEN, 65-417-2-19 NYGÅRDS ANDERSÖ, 65-417-2-25 LILLDALEN,  
 65-417-2-31 KOHAGEN-NORRGÅRD, 65-417-2-33 KOHAGEN-SÖDERGÅRD, 65-417-2-35  
 VESTERGÅRD,  
 65-417-3-13 SJÖGÅRD, 65-417-3-15 PEHRSSBY, 65-417-4-1 DRÖMUDDEN,  
 65-417-4-16 SOLBERGA, 65-417-4-18 TALLBERGA, 65-417-4-22 HULTEGARNA,  
 65-417-4-24 NYLUNDS, 65-417-4-26 RUNDBERGS, 65-417-4-27 DRÖMLÄGET,  
 65-417-4-28 VÄSTERRO, 65-417-5-12 SOLGLÄNTAN, 65-417-5-13 TOMTEN,  
 65-417-5-14 ANDERSÖ BASSTATION, 65-417-6-13 TALLUDDEN, 65-417-6-14 MAJVIK,  
 65-417-6-16 VIVASTEBY, 65-417-6-17 SOLBERGA, 65-417-6-18 ÅNGSHAGA STRAND,  
 65-417-7-1 Skeppsklint, 65-417-7-26 SJÖBLOMS, 65-417-7-27 Norrhagen,  
 65-417-7-38 MÖRKENS, 65-417-7-40 BERGLUND, 65-417-7-42 LUNDÄNG,  
 65-417-7-44 BERGLIDEN, 65-417-7-46 MÖRKE, 65-417-7-47 TALLTOMT,  
 65-417-7-48 BERGTOMT, 65-417-7-49 ANDERSBERG, 65-417-7-50 BERNDTSBOO,  
 65-417-7-51 MYRDAL, 65-417-7-52 NORRHAGEN II, 65-417-8-0 ANDERSÖ,  
 65-417-8-1 SOMMARBO, 65-417-8-2 SOMMARBO II, 65-417-8-3 SILVIU-ANDREI GÅRDEN,  
 65-418-2-1 SANDVIK, 65-418-2-2 HOLMBERGET, 65-418-2-3 STORVIK,  
 65-418-2-6 SOLBERGET, 65-418-2-7 SOLUDDEN, 65-418-2-9 SOLBERGET,  
 65-418-2-10 SANDGLÄNTAN, 65-418-2-11 STENLÖSAN, 65-418-2-12 BERGKULLA,  
 65-418-2-17 LATEBERG, 65-418-2-18 STRANDÅNGS, 65-418-2-19 RÖNNEBO,  
 65-418-2-21 ULRIKSBERG, 65-418-2-22 STORÅNGS, 65-418-2-23 STRANLID,  
 65-418-2-25 TALLUDDEN  
 Belastade: 65-417-7-26 SJÖBLOMS, 65-417-7-27 Norrhagen, 65-417-7-42 LUNDÄNG,  
 65-417-876-1 SMF. VATTENOMRÅDE VID ANDERSÖ

Vägrätt /3 Bredd: 7 m

Registreringsdatum: 24.3.2017

Arkivhänvisning: MMLm/277/33/2016

Berättigade: 65-417-1-9 BRÄNDHOLM, 65-417-1-19 BRÄNNHOLMSUDDE, 65-417-1-20 SOLVIK,  
 65-417-1-22 SÖDERBO, 65-417-1-24 BERGÖN, 65-417-1-25 KIISKILÄ,  
 65-417-1-26 HÖGLUNDS, 65-417-2-19 NYGÅRDS ANDERSÖ, 65-417-2-25 LILLDALEN,  
 65-417-2-31 KOHAGEN-NORRGÅRD, 65-417-2-35 VESTERGÅRD, 65-417-6-16 VIVASTEBY,  
 65-417-7-1 Skeppsklint, 65-417-7-27 Norrhagen, 65-417-7-38 MÖRKENS,  
 65-417-7-40 BERGLUND, 65-417-7-42 LUNDÄNG, 65-417-8-0 ANDERSÖ,  
 65-417-8-1 SOMMARBO, 65-417-8-2 SOMMARBO II, 65-417-8-3 SILVIU-ANDREI GÅRDEN  
 Belastade: 65-417-7-27 Norrhagen, 65-417-7-38 MÖRKENS, 65-417-7-40 BERGLUND,  
 65-417-7-42 LUNDÄNG, 65-417-8-0 ANDERSÖ

#### Andelar i samfälliga områden och särskilda förmåner

#### Fastighetsförrättningar och beslut av myndighet

- |  |                               |
|--|-------------------------------|
| 1) Lokal förrättning av enskild väg inom hela registerenheten<br>Arkivhänvisning: MMLm/277/33/2016 | Registreringsdatum: 24.3.2017 |
| 2) Förrättning av enskild väg<br>Arkivhänvisning: MMLm/6224/33/2022                                | Registreringsdatum: 1.7.2023  |

#### Övriga uppgifter





Utskriven från fastighetsdatasystemet 14.9.2023.

Uppgifterna i fastighetsregistret kan vara bristfälliga och inexakta.  
Registerdata se närmare [www.lantmateriverket.fi/registeruppgifter](http://www.lantmateriverket.fi/registeruppgifter).

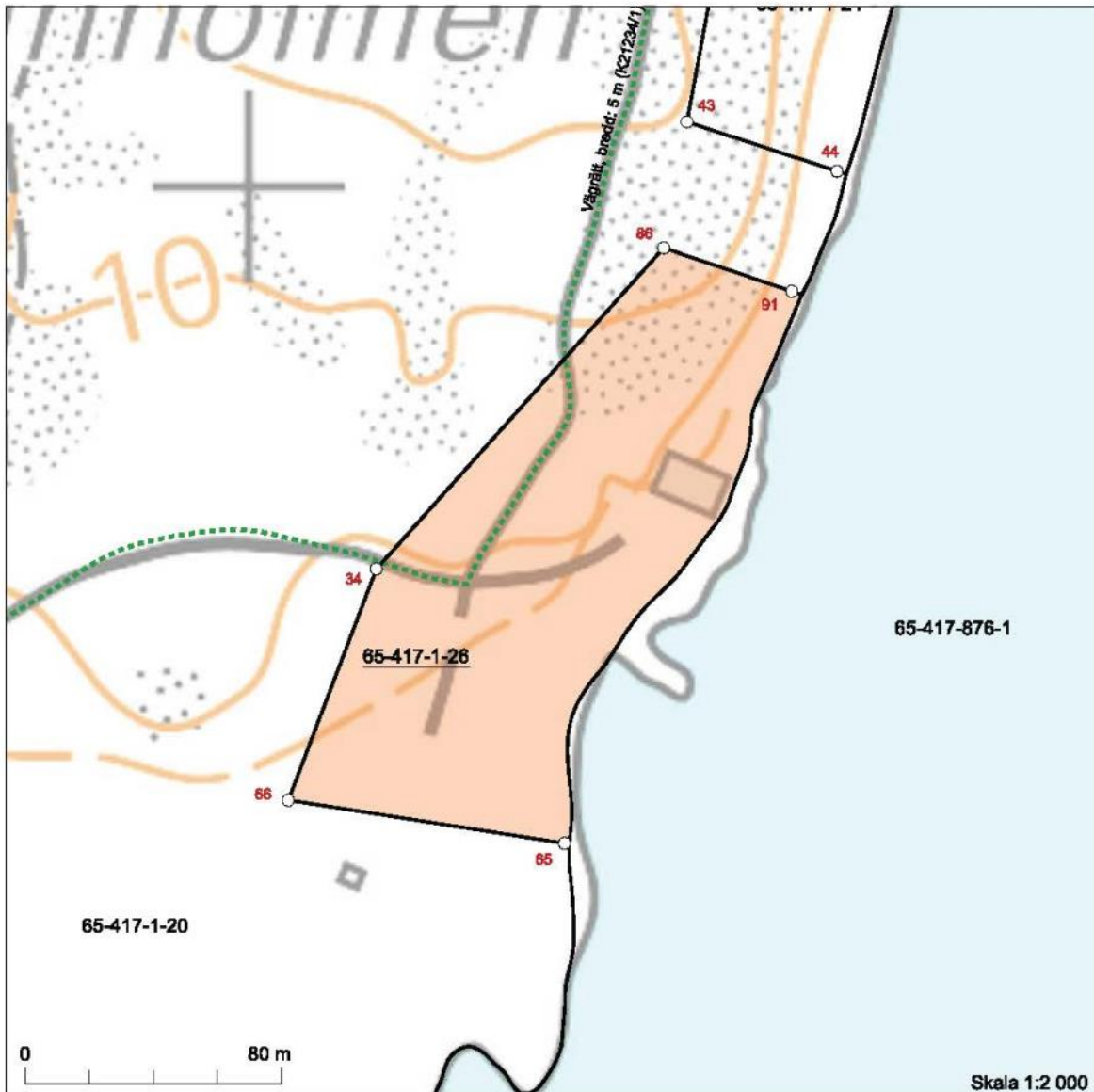




Fastighetsbeteckning: 65-417-1-26  
 Namn: HÖGLUNDS  
 Typ av registerenhet: Lägenhet  
 Kommun: Geta (65)  
 Antal skiften: 1

Utskriven från fastighetsdatasystemet 14.9.2023.

Uppgifterna i fastighetsregistret kan vara bristfälliga och inexakta.  
 Förrättningshandlingarna och terrängen visar den exakta omfattning  
 av registerenhetens område. Registerdata se närmare  
[www.lantmateriverket.fi/registeruppgifter](http://www.lantmateriverket.fi/registeruppgifter).



1018223 Koordinatsystem: ETRS-TM35FIN  
 Bakgrundskartan är riktgivande.

6712718 1022863





# Välkommen till Mäklarhuset

I sökandet av ett nytt hem är det viktigt att kunna lita på din mäklare. Erfarenhet, ärlighet och kunskapen att skapa en god relation mellan mäklare, köpare och säljare är A och O för oss.

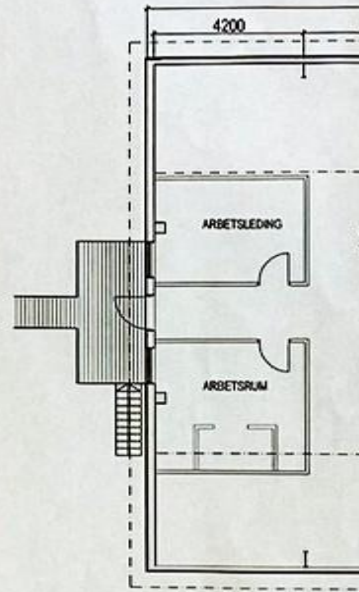
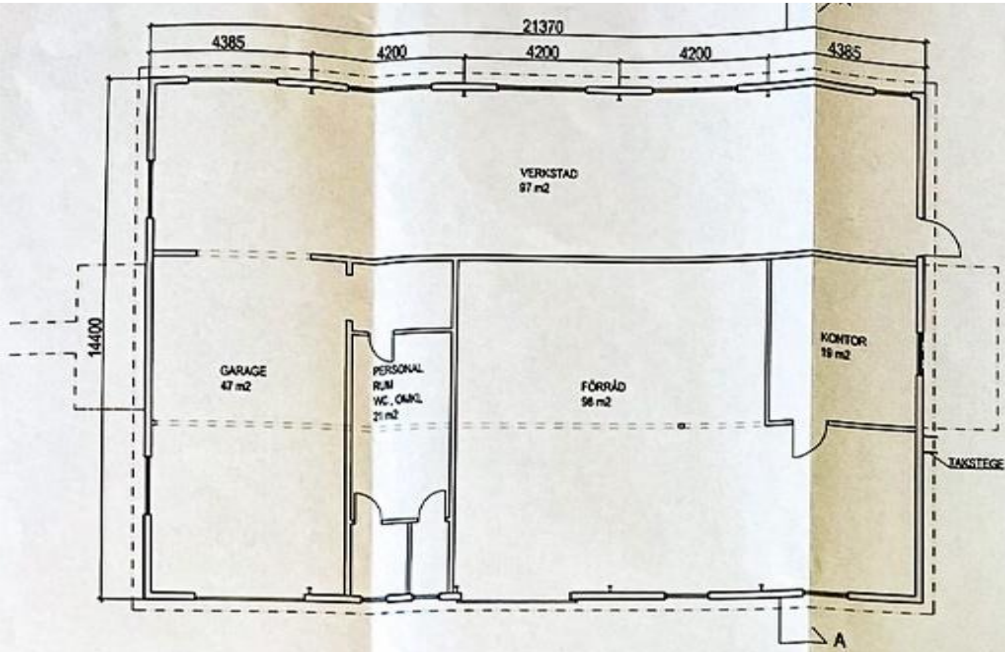
När du köper ditt boende via oss kan du alltid vara trygg i att du får den bästa kompetensen serverad i alla lägen.

Hos oss kan du slappna av i ditt sökande utan att tundera på om bostaden är tillräckligt granskad eller om priset är rätt.

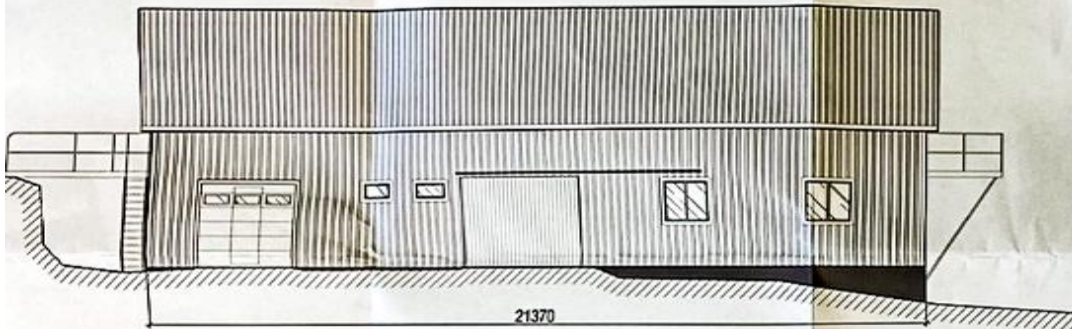
Vår seriositet, vår erfarenhet och vår kunskap har gjort oss till Ålands ledande fastighetsmäklare. Vilket också visas av den otroliga kundkrets av privatpersoner, företag och kommuner som flitigt rekommenderar oss.

Välkomna, vi kan Åland.

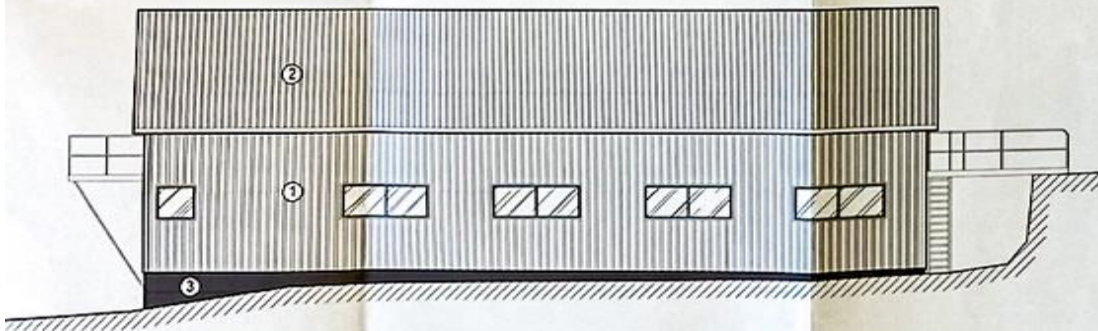




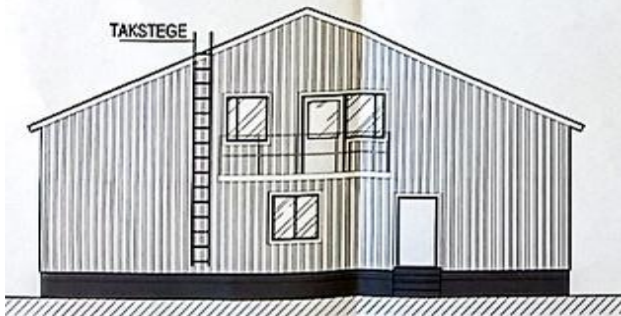
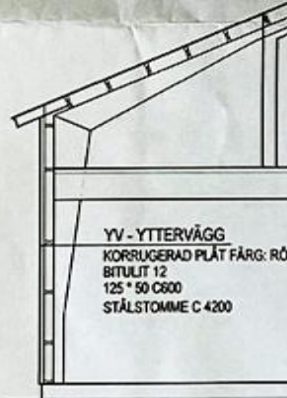
**PLAN 1**  
SKALA 1:100



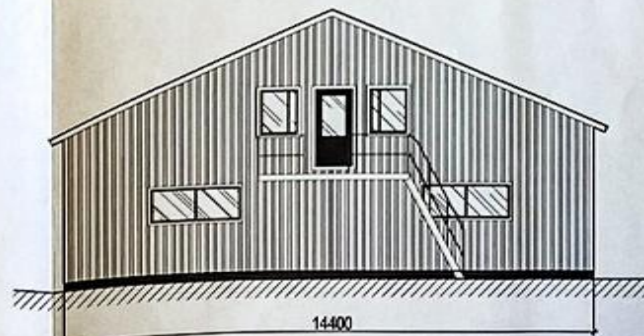
**FASAD MOT SÖDER**  
SKALA 1:100



**FASAD MOT NORR**  
SKALA 1:100

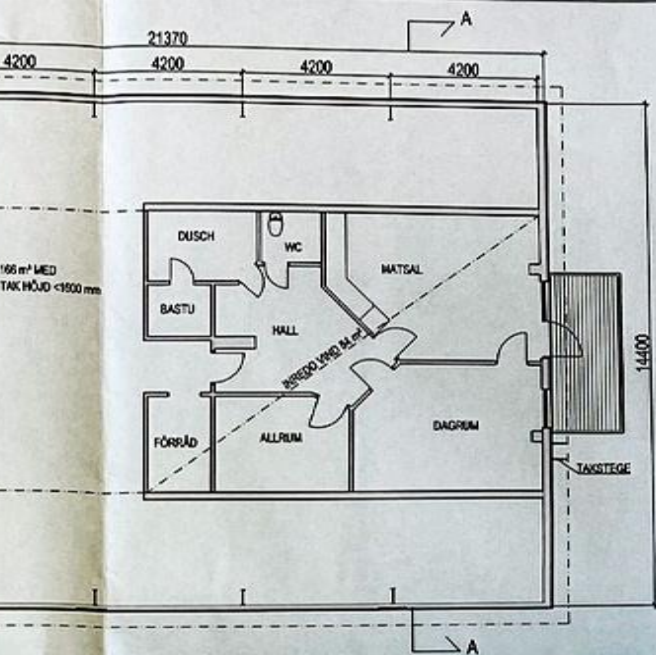


**FASAD MOT VÄSTER**  
SKALA 1:100

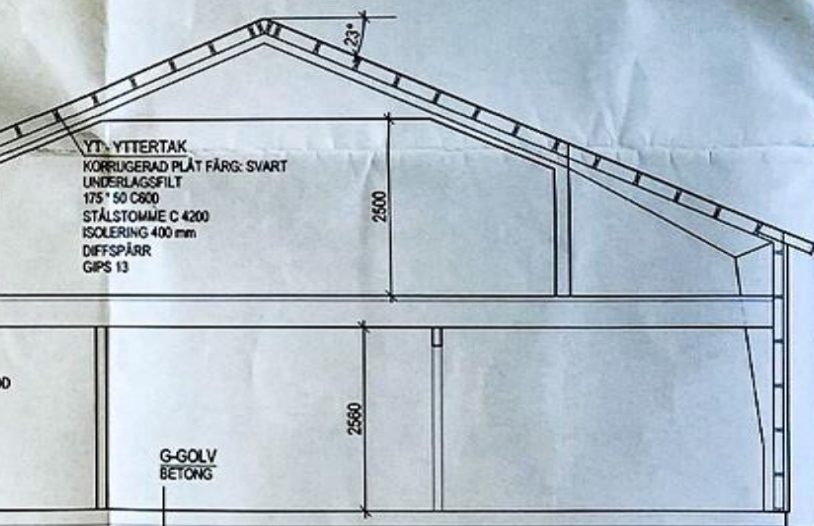


**FASAD MOT ÖSTER**  
SKALA 1:100





PLAN 2  
SKALA 1:100



SEKTION A-A  
SKALA 1:50

**YTOR**

VÄNING 1: 308 m<sup>2</sup>

VÄNING 2: 166 m<sup>2</sup>

TOTALT 474 m<sup>2</sup>

**YTMATERIAL**

- 1 VÄGGAR: KORRUGERAD PLÅT - FÄRG: RÖD
- 2 TAK: KORRUGERAD PLÅT - FÄRG: SVART
- 3 BETONG

Projekt	GETA ANDERSÖ SOLVIK	Proj.nr	65-417-1-26
Objekt	BEFINTLIGT	Typ	HUVUDRITNING
Beställare	HENRY HÖGLUND SEGELMAKARGATAN 8 B ÅX-22100 MARIEHAMN	Skala	PLAN 1:100 FASADER 1:100 SKÄRNING 1:50
Utförare	Mariehamns Ingenjörskonsult ab Hämngatan 13 22100 Mariehamn Telefon 0400 723799	Proj.nr	MIK 445-A01 J-E BERG 07.06.2023

*Vi får säljare &  
köpare att mötas.*

[www.maklarhuset.ax](http://www.maklarhuset.ax)



MÄKLARHUSET

*Vi kan Åland*