



MÄKLARHUSET  
*Vi kan Åland*

*Parhuslägenhet i Möckelö,  
Jomala*

290 000 €

*Färdigställd 2016!*

*Modern parhuslägenhet om 116 kvm i två plan med egen entré, carport och uteplatser.*



# 4 rum & kök i Möckelö, Jomala

**ANTAL RUM**  
4 rum & kök

**STORLEK**  
Ca 116 m<sup>2</sup>

**IBRUKTAGNINGSSÅR**  
2016

**ADRESS**  
Erikavägen 3 I, 22120 Mariehamn

**BILPLATS**  
Ja, egen carport med anslutande förråd

**UTEPLATS**  
Balkong och altan i västerläge

**VÄRMESYSTEM**  
Bergvärme till vattenburna golvvärmeslingor

**VEDERLAG**  
203 €/månad (1,75 €/m<sup>2</sup>/månad). El och vatten betalas av aktieägare enligt egen förbrukning.

**ANDEL AV BOLAGSLÅN**  
Skuldfritt bolag

**BOLAG**  
Bostads Ab Möckelö Strand 3 A-L i Jomala

**FASTIGHETSSKÖTSEL**  
Internt med undantag av snöröjning som sköts av firma

**FIBER**  
Ja, finns anslutet

**DISPONENT**  
Mäklarhuset Åland Ab

**TILLTRÄDE**  
1 februari 2024

**KOSTNADER**  
Köparen svarar för utgående överlåtelseskatt samt för kostnader för överlåtelsens registrering och administration (250 €). Överlåtelseskatten utgör 2 % av köpesumman och erläggs i samband med köpebrevet. Köpare mellan 18 och 40 år och som köper sin första egna bostad (minst 1/2) är befriad från att betala överlåtelseskatt.

## Erikavägen 3I

Modern parhuslägenhet om ca 116 m<sup>2</sup> i två plan med lugnt läge och fina uteplatser.

*Utgångspris: 290 000 euro*



*Johan Löfgren*

FASTIGHETSMÄKLARE

+358 (0)18 27618  
+358 (0)457 503 56 75  
johan.lofgren@maklarhuset.ax

## *Beskrivning*

Parhuslägenheten är ca 116 m<sup>2</sup> stor och uppförd 2016 som en betongelementkonstruktion i ett plan ovan fullständig suterrängvåning.

Det övre våningsplanet utgör tillika entréplan och inrymmer hall med förvaring, badrum, lekhörna/kontorsutrymme, vardagsrum och kök med matplats. Till vardagsrummet ansluter en stor balkong i västerläge.

Ytskikten utgörs huvudsakligen av enstaviga ekparkettgolv i bostadsrummen med målade väggar och tak. Badrummen är rymliga med helkaklade väggar och klinkergolv. Även entréhallens golv är lagt med klinkers.

Köket har vit skåpinredning och är utrustat med kvalitetsvitvaror från Siemens utgörande induktionshäll, varmluftsugn, fläkt, diskmaskin, kyl, frys samt inbyggd mikrovågsugn.

Badrummet är inrett med toalett, handfat i underskåp, spegel med belysning samt duschhörna med svängbara glasdörrar.

Det nedre våningsplanet inrymmer tre sovrum, badrum med bastu och förrådsutrymme under trappan. Till det större sovrummet ansluter till trevlig uteplats med altan belägen under tak i västerläge.

Det nedre badrummet är inrett med toalett, dubbla handfat med underskåp, spegelskåp, duschplats med glasvägg samt anslutningar för tvättpelare. Bastun har klinkergolv, panelklädda väggar och elspis.

Till lägenheten hör intilliggande carport med eluttag för motorvärmare samt ett privat och rymligt kallförråd.

## *Bostadsbolaget*

Bostads Ab Möckelö Strand 3 A-L i Jomala är ett skuldfritt bolag och byggnaderna är uppförda på egen tomt.

Parhuset är i sin helhet uppfört i värmeisolerade betongelement med putsade fasader och yttertak i dubbelfalsad plåt. Fönstren har aluminiumutsidor vilket allt sammantaget innebär att underhållet av parhusbyggnaderna är minimalt med en mycket god driftsekonomi.

Lägenhetens månadsvederlag uppgår till förmånliga 203 euro/månad (1,75 euro/m<sup>2</sup>/månad) inrymmande samtliga kostnader utöver hushållsel och vattenförbrukning vilka erläggs enligt den egna förbrukningen.

Disponentintyg, bostadsbolagets bolagsordning, bokslut och bolagsstämmoprotokoll erhålls på begäran av mäklaren.



MÄKLARHUSET

*Vi kan Åland*







MÄKLARHUSET

*Vi kan Åland*





MÄKLARHUSET  
*Vi kan Åland*







MÄKLARHUSET

*Vi kan Åland*







MÄKLARHUSET

*Vi kan Åland*







MÄKLARHUSET

*Vi kan Åland*







MÄKLARHUSET  
*Vi kan Åland*







MÄKLARHUSET

*Vi kan Åland*







MÄKLARHUSET  
*Vi kan Åland*







MÄKLARHUSET

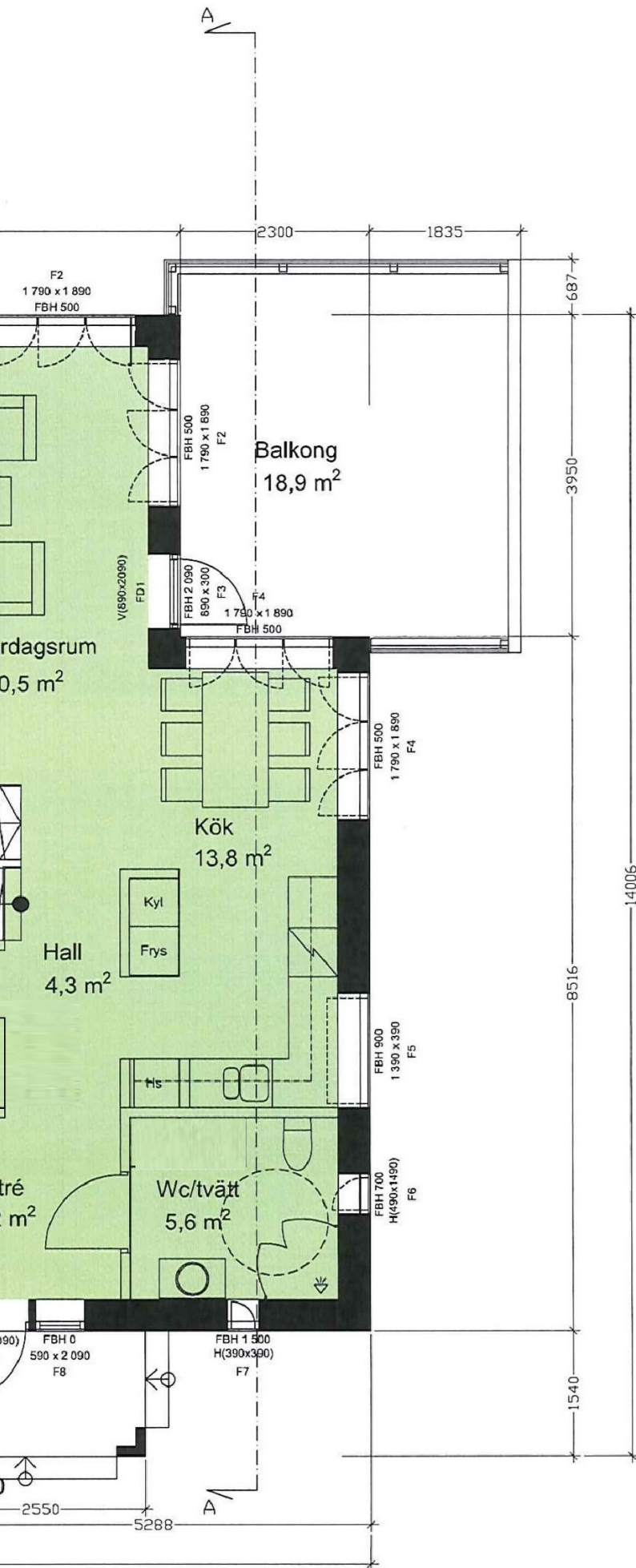
*Vi kan Åland*







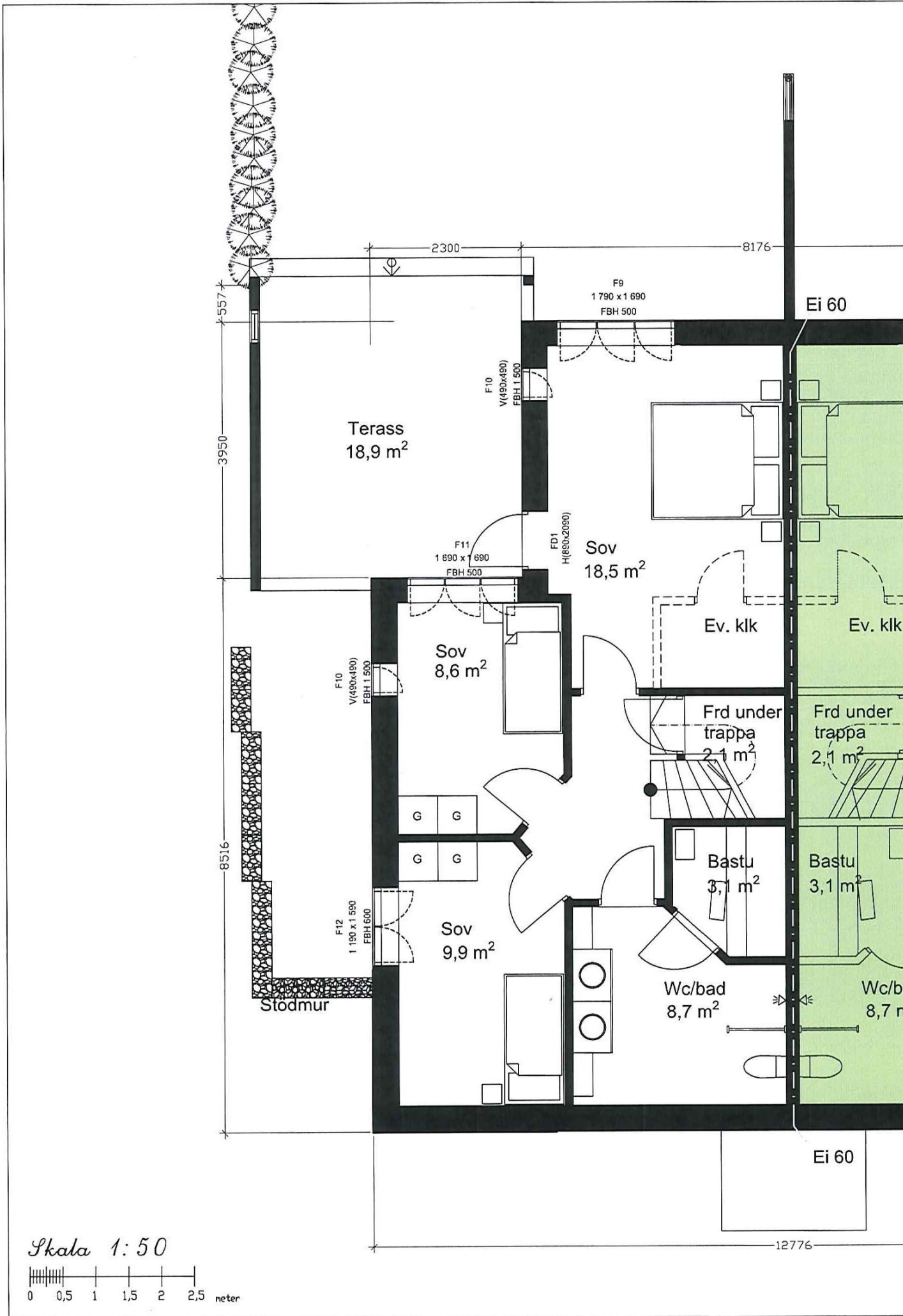




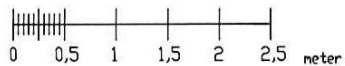
Läg. Yta: 56,09m<sup>2</sup>

Måttställning är principiell och träelementväggar måste anpassas i mått efter underliggande betong- elementväggar.

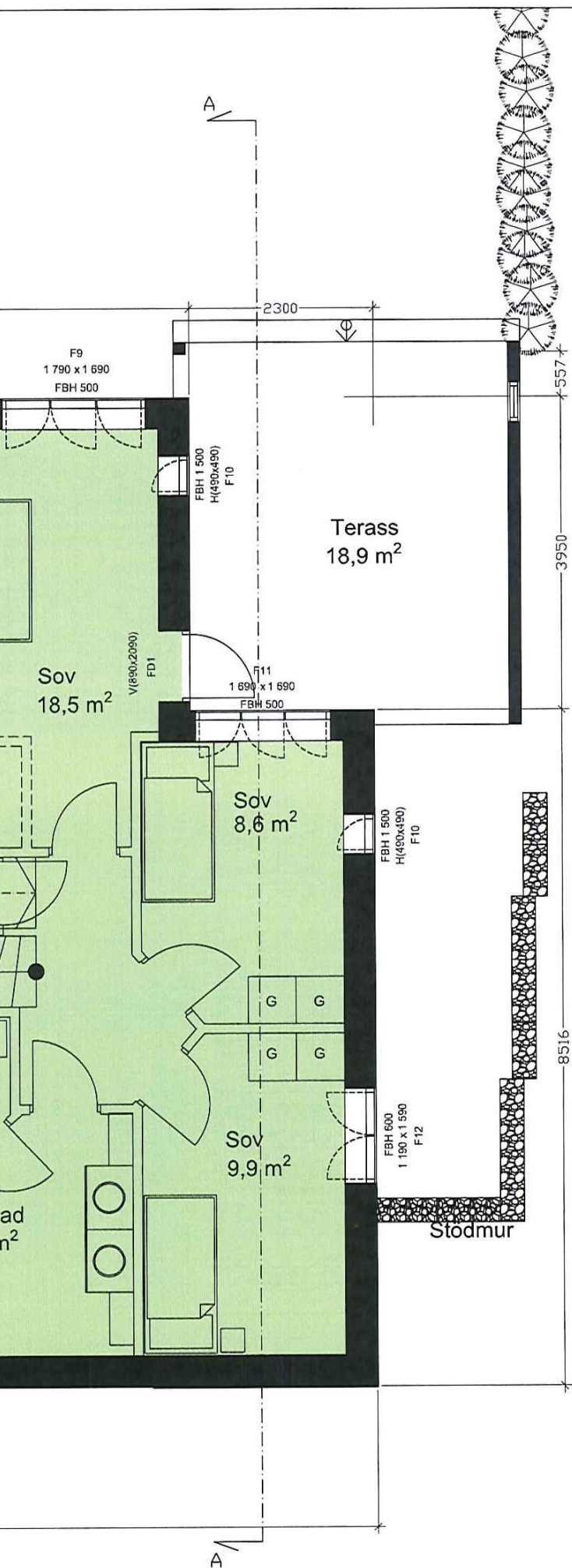
REV.	ANT	REVIDERINGEN AVSER	SIGN	DATUM
		Relationshandling		
	<input checked="" type="checkbox"/>	Arbetshandling		
		Förfrågningsunderlag		
		Byggnadstovshandling		
		Förhandskopia		
<b>Möckelöstrand</b> Kv. 42028 tomt 2				
<input checked="" type="checkbox"/>	A	MIRA Arkitektföretag AB, Arhitekti Mätko Koskenen Tel. +358(0)19 19960, Fax +358(0)19 19964 Mätköörinken 1b, 22 102 Mariehamn, Åland mira@aland.net		
	K			
	E			
	V			
	P			
FORMAT		RITAD AV	HANDLAGGARE	
A2		Mic/DJ	<i>Micke Koskenen</i>	
DATUM		ANSVARIG		
13 April 2015				
Bab Möckelöstrand Parhus vid Möckelöstrand, Stapp 3 ... Entréplan, Överväsning ...				
SKALA		RITNING NR	REV.	
1 : 50		A350:02		



Skala 1:50



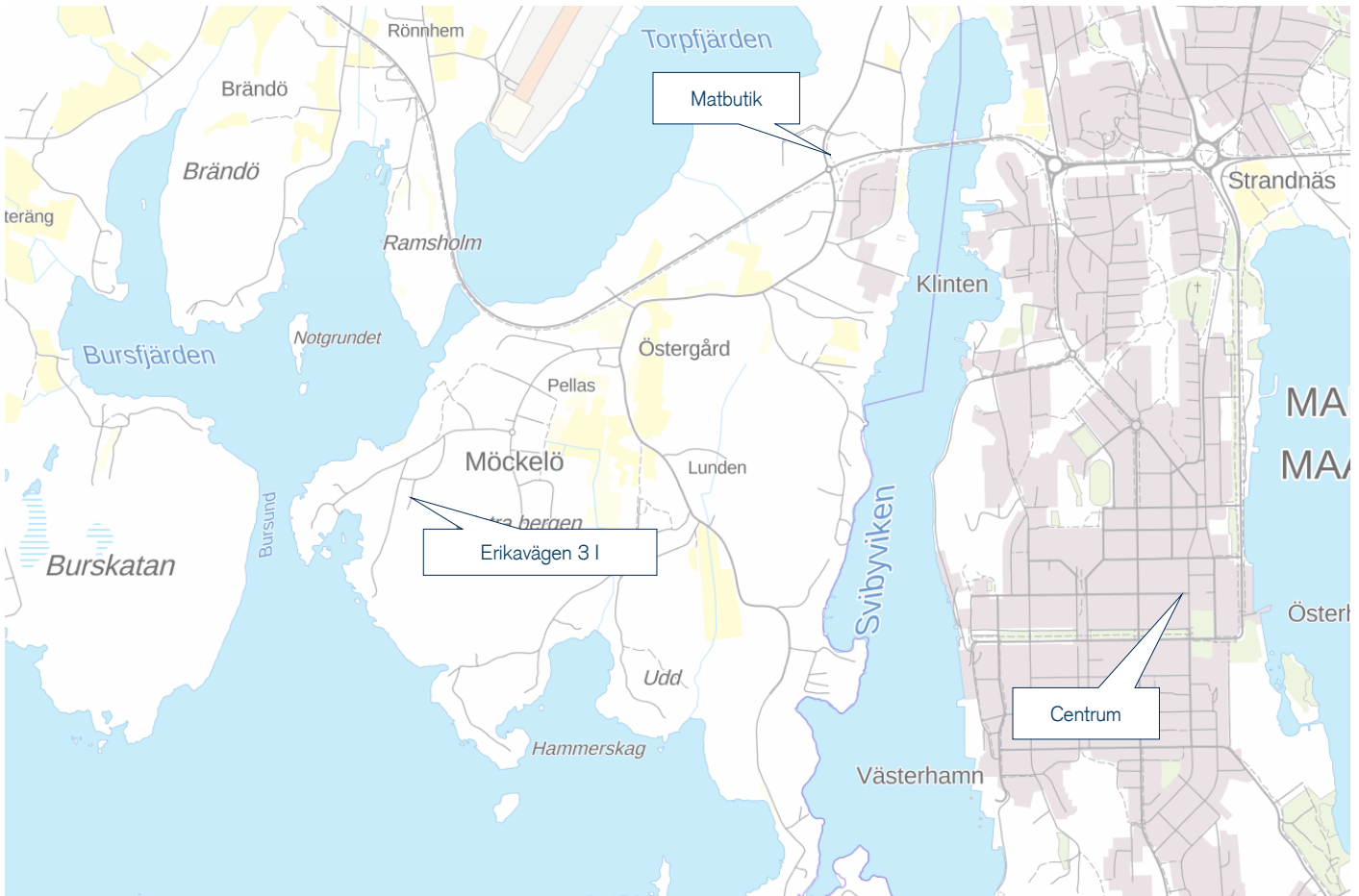




Läg. Yta: 59,84m<sup>2</sup>

Måttställning är principiell och trärelementväggar måste anpassas i mått efter underliggande betong- elementväggar.

REV.	ANT	REVIDERINGEN AVSER	SIGN	DATUM
		Relationshandling		
	<input checked="" type="checkbox"/>	Arbetshandling		
		Förfrågningsunderlag		
		Byggnadslovhandling		
		Förhandskopia		
<i>Möckelöstrand</i> Kv. 42028 tomt 2				
	<input checked="" type="checkbox"/>	A	MIRA ARKITEKTSTUDIO AB, ARKITEKT MIKA KOSKINEN   Tel: +358(0)18 19960, Fax: +358(0)18 19964 Möckelöbräken 16, 22 100 Mariehamn, Åland   mira@aland.net	
		K		
		E		
		V		
		P		
FORMAT		RITAD AV	HANDLAGGARE	
A2		Mic/DJ		
DATUM		ANSVARIG		
13 April 2015			<i>Mika Koskinen</i>	
<i>Bab Möckelöstrand</i> Parhus vid Möckelöstrand, Etapp 3 ... Suterängplan, Bottenväning ...				
SKALA		RITNING NR	REV.	
1 : 50		A350:03		







MÄKLARHUSET

Vi kan Åland

## Välkommen till Mäklarhuset

I sökandet av ett nytt hem är det viktigt att kunna lita på din mäklare. Erfarenhet, ärlighet och kunskapen att skapa en god relation mellan mäklare, köpare och säljare är A och O för oss.

När du köper ditt boende via oss kan du alltid vara trygg i att du får den bästa kompetensen serverad i alla lägen. Hos oss kan du slappna av i ditt sökande utan att fundera på om bostaden är tillräckligt granskad eller om priset är rätt. Vår seriositet, vår erfarenhet och vår kunskap har gjort oss till Ålands ledande fastighetsmäklare. Vilket också visas av den otroliga kundkrets av privatpersoner, företag och kommuner som flitigt rekommenderar oss. **Välkomna, vi kan Åland.**



MÄKLARHUSET

*Vi får säljare &  
köpare att mötas.*

[www.maklarhuset.ax](http://www.maklarhuset.ax)



MÄKLARHUSET

*Vi kan Åland*