



MÄKLARHUSET

Vi kan Åland

*3 rum & kök
i BAB Solfjädersn*

360 000 €

Nyproduktion!

*Exklusiv trea på fjärde våningen
med fantastisk utsikt i sydvästläge!*



MÄKLARHUSET
Vi kan Åland



- VÄLKOMMEN TILL BOSTADS AB SOLFJÄDERN -

Välkomna till ett nytt boende högst upp på Solberget omfattande 19 bostadsaktielägenheter i ett flervåningshus om åtta våningar vilket uppförs på källarvåning med bekvämt anslutande, underjordiskt garage.

Tomten vid Lovägen erbjuder en mycket vacker utsikt i sydvästläge över villakvarteren och havsviken Slemmern mot Mariehamn.

Bostads Ab Solfjäders erbjuder lägenhetsstorlekar mellan 48 m² och 128 m². Alla bostäder har rymliga och inglasade terrasser i sydvästläge till vilka access erbjuds genom stora skjutdörrspartier från golv till tak från samtliga rum mot uteplatserna.

Inredning och materialval är noga utvalda av arkitekt Johanna Wickström för att erbjuda ett boende som ligger i tiden, gällande såväl komfort som standard.

Standarden är mycket hög och genomsyras av en strävan efter högsta tänkbara boendekomfort i harmoni med miljömedvetenhet och låga driftskostnader. För första gången på Åland erbjuds nu ett boende med såväl golvvärme och golvkyla som standard genom bolagets moderna bergvärmesystem. Värmesystemet kompletteras därtill av miljövänlig solenergi för att ytterligare optimera bolagets driftsekonomi.

Till samtliga lägenheter hör även egen plats i det underjordiska garaget som bekvämt ansluter husets källarvåning med förråd och trivsamt gästrum.

Välkommen att köpa ditt nya boende i Bostads Ab Solfjäders!

3 rum & kök i BAB Solfjädern, Jomala

ANTAL RUM
3 rum & kök

STORLEK
Ca 76 m²

IBRUKTAGNINGÅR
November 2023

ADRESS
Lovägen 2 B 12, 22140 Mariehamn

VÅNING
4 av 8 (Hiss finns)

UTEPLATS
Inglasad balkong i sudvästläge

BILPLATS
Ja, egen bilplats i underjordiskt garage.

VÄRMESYSTEM
Golvvärme och -kyla genom vattenburna golvslingor från bergvärmepump. Solpaneler finns installerade.

VEDERLAG
152 €/mån (2,00€/m²/mån)

ANDEL AV BOLAGSLÅN
Bostadsbolaget är skuldfritt

LÄGENHETSNUMMER
12

BOLAG
Bostads Ab Solfjädern i Jomala

DISPONENT
Mäklarhuset Åland Ab

TILLTRÄDE
Omgående efter köpslut

VISNING
Enligt överenskommelse

KOSTNADER
Köparen svarar för utgående överlåtelseskatt samt för kostnader för överlåtelsens registrering och administration (250 €). Överlåtelseskatten utgör 1,5 % av köpesumman och erläggs i samband med köpebrevet.

Lovägen 2 B 12

Ett bekvämt och modernt boende uppfört i hög standard med attraktivt läge nära arbetsplatser, butiker, skolor och daghem.

Begärt pris: 360 000 €



Robert Gustafsson

VD, FASTIGHETSMÄKLARE

+358 (0)18 27617

+358 (0)457 344 6440

robert.gustafsson@maklarhuset.ax

- Bostads Ab Solfjädern -

Bostads Ab Solfjädern är ett modernt miljö- och handikappvänligt boende. Alla våningsplan nås med rymlig hiss och även markstrukturen beaktar rörelsehindrades möjlighet till ett bekvämt boende. Alla dörrar och ytor vad gäller mått och utrymme är rullstolsanpassade.

Entrédörrar till lägenhetshuset utrustas med automatisk öppning, kodlås och porttelefon som ansluter envar lägenhet.

I källarplanet finns lägenhetsförrådet och här inryms även ett trivsamt övernattningsrum för besökande gäster. Genom ljud- och luktskyddande sluss ansluter det underjordiska garage. Naturligtvis är även källarplanet hissanslutet och rullstolsanpassat. Från utsidan finns access till garaget genom en bred ramp.

Gårdsmiljön erbjuder gott om fria bilplatser och i övrigt planeras tomten med grönytor i vårdat naturtillstånd på den sydvästra sidan och en härlig lekplats med kullar, gungor och rutschkana på den nordöstra sidan (anläggs under året).

Sophanteringen ligger avskilt och tack vare att stora delar av tomten är i naturmark blir gårdsskötseln kostnadseffektiv.

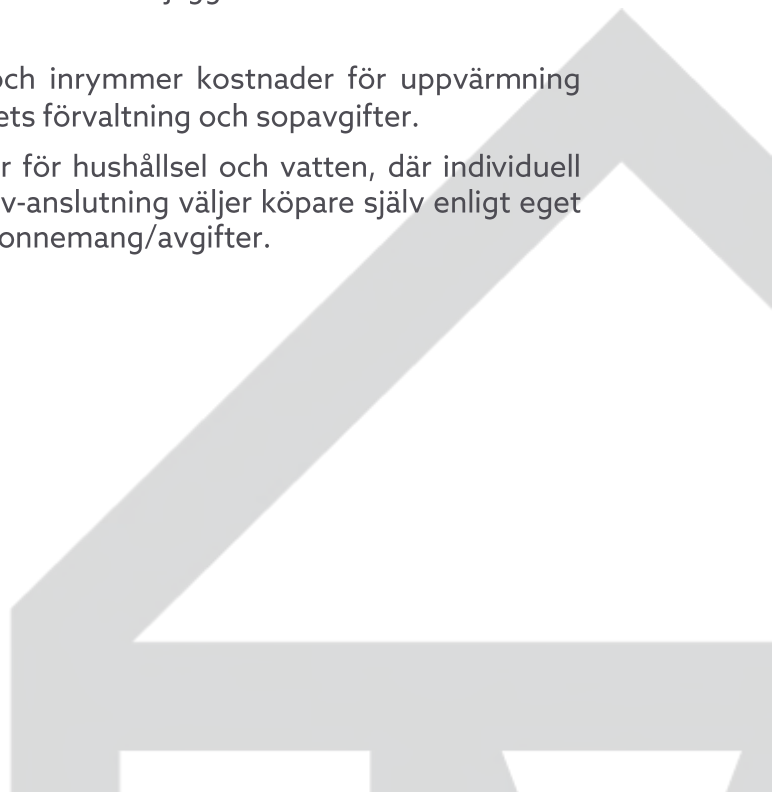
Flervåningshuset är uppfört i platsgjuten, välisolerad betongstomme med fönster med isolerglas i bra u-värde för ett energisnålt, lugnt och trivsamt boende.

Uppvärmning av lägenheterna sker med vattenburen golvvärme från bergvärme till samtliga golv. Badrummen är även försedda med elslingor. Sommartid erhålls frikyla till golven då bergvärmeanläggningen istället pumpar upp kyla ur berggrunden. Värmesystemet kompletteras därtill med miljövänlig solenergi för att ytterligare optimera bolagets driftsekonomi.

Lägenheterna är anslutna till fibernät från Ålcom som möjliggör IP-telefoni och IP-tv enligt de boendes egen önskan.

Driftsvederlaget är låga 2,00 €/m²/månad och inrymmer kostnader för uppvärmning (och frikyla), fastighetsskötsel, bostadsbolagets förvaltning och sopavgifter.

Utöver driftsvederlaget tillkommer kostnader för hushållsel och vatten, där individuell mätning sker i varje lägenhet. Internet- och tv-anslutning väljer köpare själv enligt eget tycke och betalar därefter vald leverantörs abonnemang/avgifter.





MÄKLARHUSET

Vi kan Åland



- Lägenhetsbeskrivning -

Denna trerummare i BAB Solfjädern har en modern design, attraktivt läge och erbjuder fantastiska vyer över Slemmern och Mariehamn.

Lägenheten är ca 76 m² stor och inrymmer entréhall, kök, vardagsrum, två sovrum, badrum samt ett förråd. Utvändigt ansluter en ca. 15 m² stor och inglasad balkong mot sydväst och mycket fin utsikt över Slemmern mot Mariehamn. Access till balkongen sker genom två stora skjutdörrspartier, dels från köket, dels från vardagsrummet. Mastersovrum är placerat i ett svalare österläge.

Ytskikten utgörs av vackra, enstaviga ekparkettgolv i kök och vardagsrum, trestavig ekparkett i sovrummen. Väggarna är målade i neutrala kulörer.

Köket är ett Marbodal kök med gott om inredning och som utrustats med kvalitetsvitvaror från Siemens utgörande induktionshäll, fläkt, integrerad ugn och mikro i ergonomisk höjd, integrerad diskmaskin samt integrerade fullhöjds kyl och frys. Skåpinredningen är av trä och bänkskivor samt stänkskydd är av laminat i betongimitation.

Badrummet har helkallade väggar och klinkergolv ovan elektriska och vattenburna golvvärmslingor. Här finns takdusch, svängbara glasdörrar, handdukstork, kombinerad tvätt- och torkmaskin, handfat i underskåp samt toalett.

Mastersovrummet inrymmer gott om plats för dubbelsäng och generöst med förvaring genom både garderober och klädkammare. Det mindre sovrummet inrymmer plats för säng, skrivbord samt förvaring i två garderober.



MÄKLARHUSET

Vi kan Åland





MÄKLARHUSET

Vi kan Åland





MÄKLARHUSET

Vi kan Åland





MÄKLARHUSET
Vi kan Åland





MÄKLARHUSET
Vi kan Åland





MÄKLARHUSET

Vi kan Åland

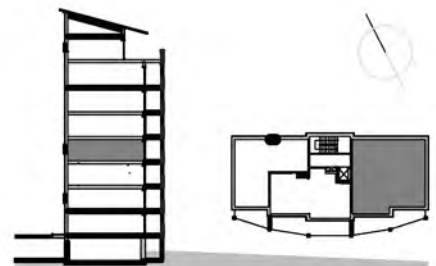
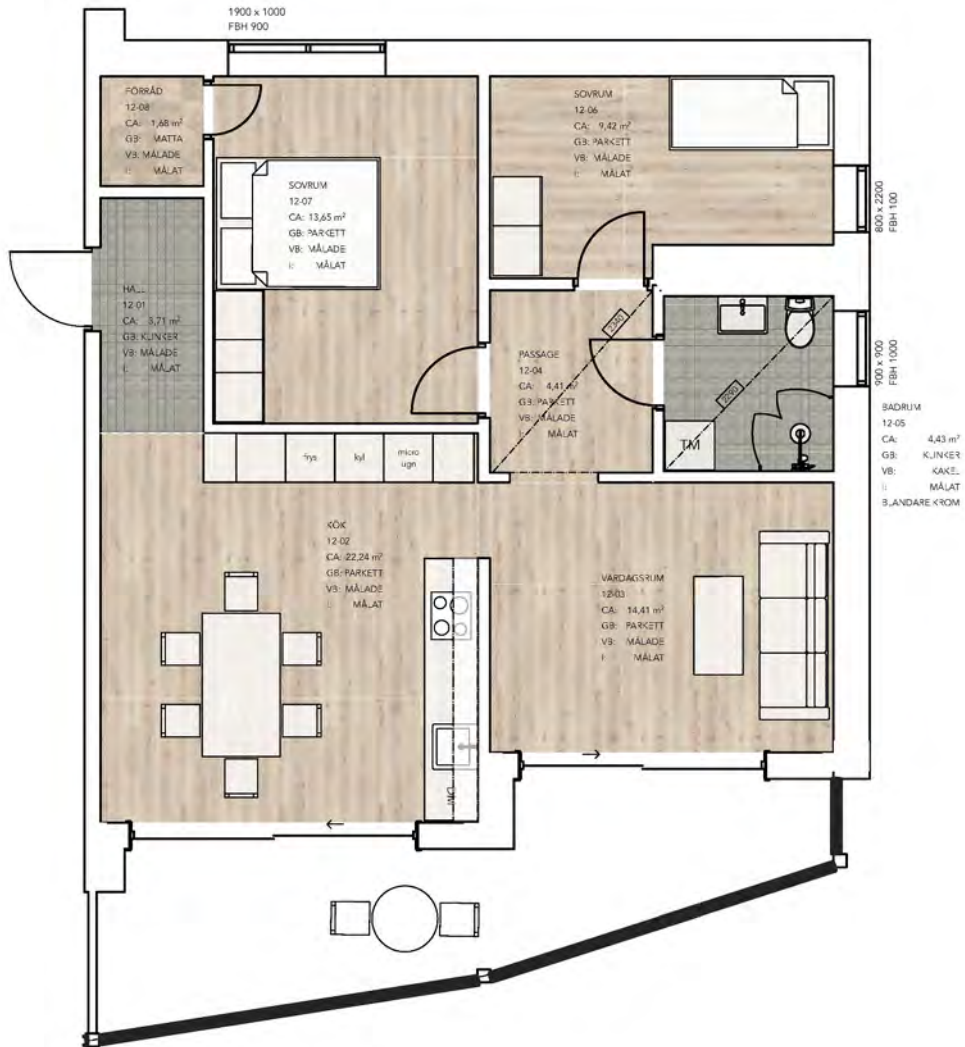


PLAN 4 • LÄGENHET 12

3 RUM OCH KÖK

LÄGENHETSTYP A

76,06m²



- Solberget -

Solberget i Jomala erbjuder en fantastisk vy över staden Mariehamn, badande i kvällssol över havsviken Slemmern, enastående sjöutsikt, oberoende av om det är solskenet eller månljuset som glimmar i vattnet.

Stadsgränsen till Mariehamn är nära och tvärs över Slemmern finns stadens inrättningar som badanläggningen Mariebad och Alandica Kultur- och Kongresshus.

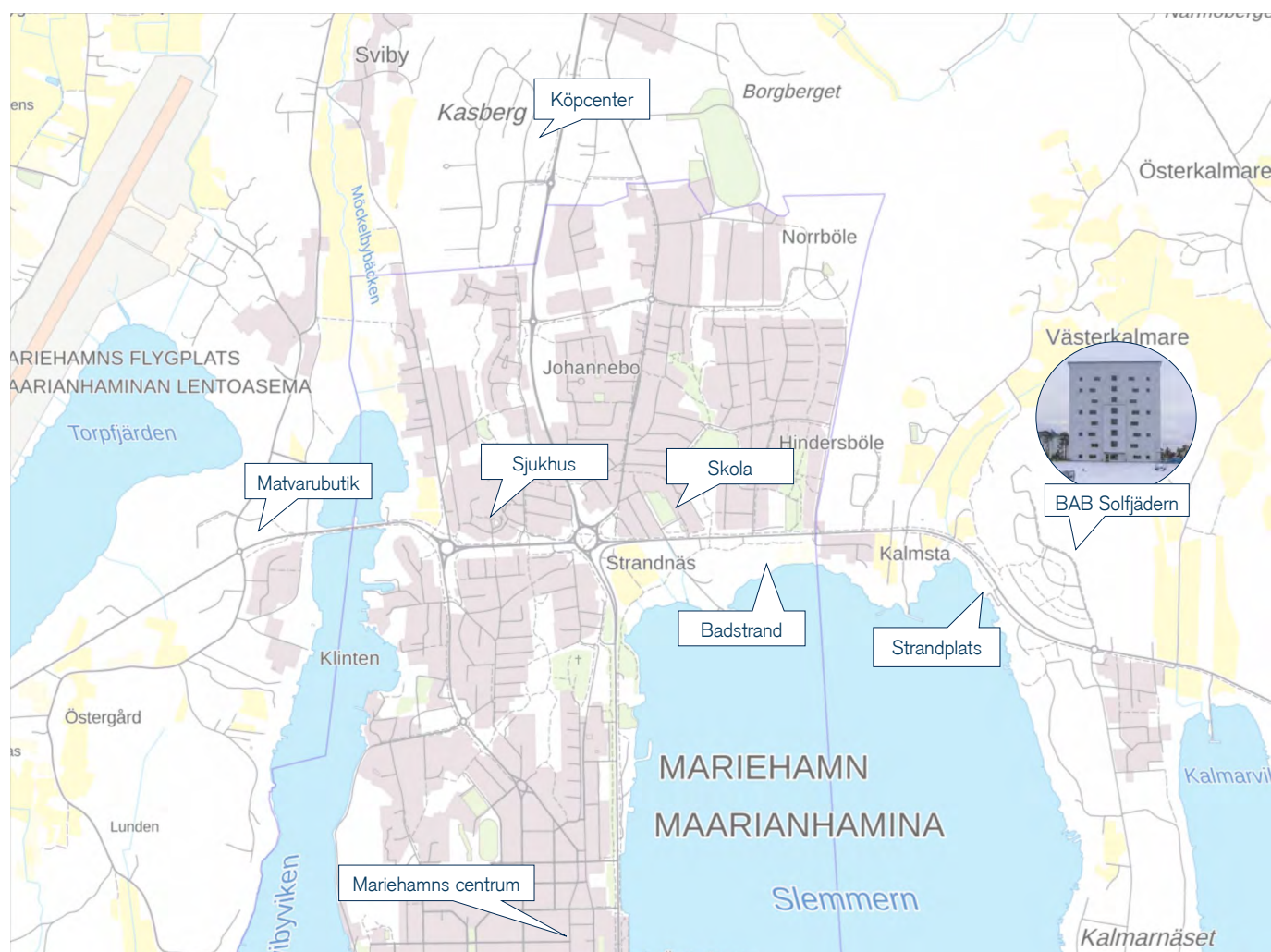
Möjlighet att vandra i skog och mark finns alltid i den absoluta närheten och fiskekort är möjligt att kunna lösa ut vid Vesterkalmarens byalag.

I nära anslutning till Solberget finns även en egen strand som är en fin plats för gemensam rekreation. Önskar man en större sandstrand är det bara en kort vandring till Nabben som ligger på andra sidan stadsgränsen som med sin långgrunda strand och stora yta att både koppla av på eller idka olika aktiviteter.

Det stadsnära läget ger såklart nära tillträde till många arbetsplatser men också till köpcentret Maxinge och dess kringliggande matvarubutiker som är belägna ca 4,5 km från bostadsområdet. Från Solberget leder trygga gång- och cykelvägar hela vägen in till Mariehamns centrum.

Barnen från Solberget ges möjlighet att gå i skola i Strandnäs, härigenom kortas skolvägen avsevärt. I nära anslutning till Solberget har kommunen även ett dagis.

Välkommen till Solberget - ett attraktivt bostadsområde där livskvalitet och närheten till naturen och vattnet står i fokus.



*Vi får säljare &
köpare att mötas.*

www.maklarhuset.ax



MÄKLARHUSET

Vi kan Åland